

# 2017 年度 医学科 学修行動調査

教育 IR センター

## ○調査実施概要

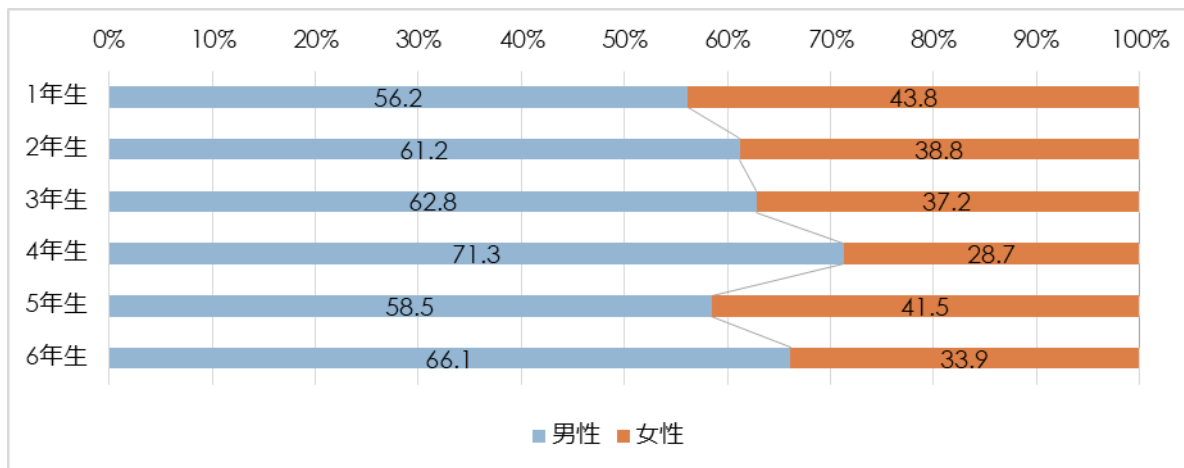
学年	実施日	対象人数	回答者数	回答率
1 年	7 月 12 日	123	122	99.2%
2 年	7 月 20 日	123	122	99.2%
3 年	7 月 14 日	127	121	95.3%
4 年	7 月 1 日	116	115	99.1%
5 年	7 月 1 日及び 15 日	125	118	94.4%
6 年	7 月 26 日	121	109	90.0%
医学科全体	-	735	707	96.2%

定期試験および OSCE 試験終了後、授業後などの時間に、教育 IR センター員等が各教室に向き、内容を説明した後、質問紙調査を実施した。

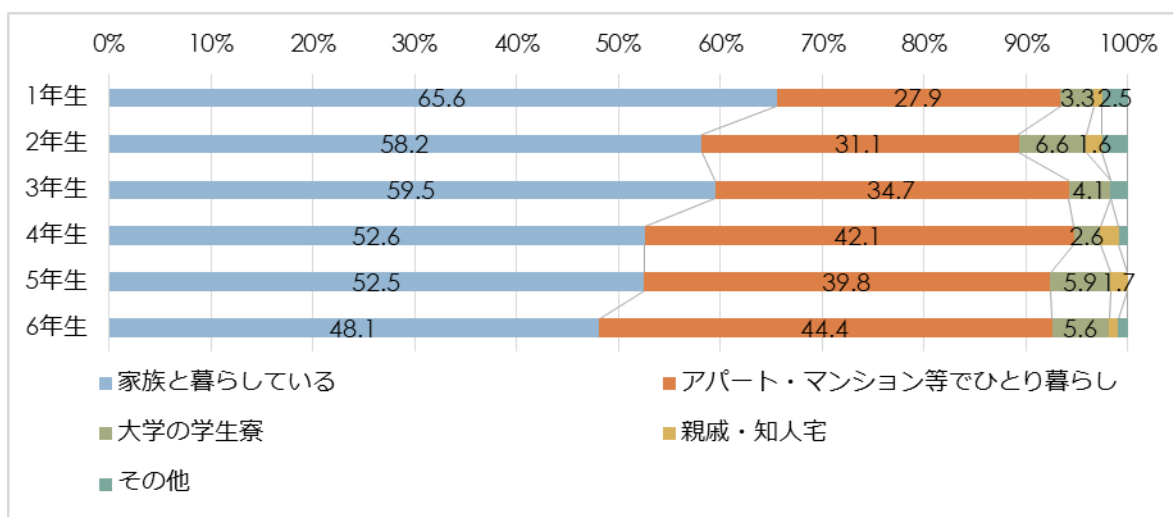
## ○調査結果

結果処理にあたり、質問項目への無回答は、欠損値として処理し、集計および分析から除外した。従って、質問項目別の学年等の人数計は、回答者数の計に一致しない場合がある。

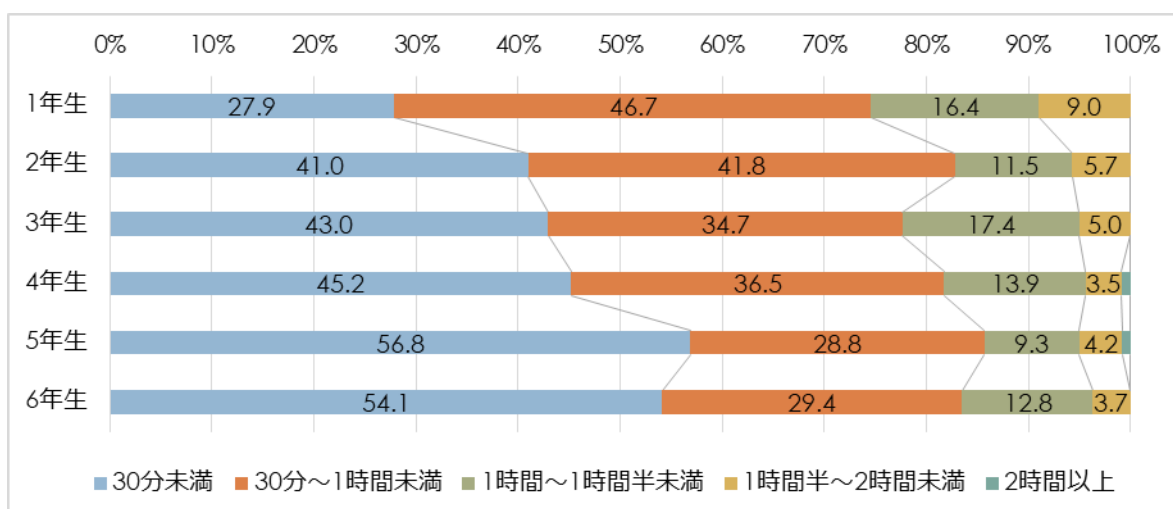
問 1. 性別を教えてください。



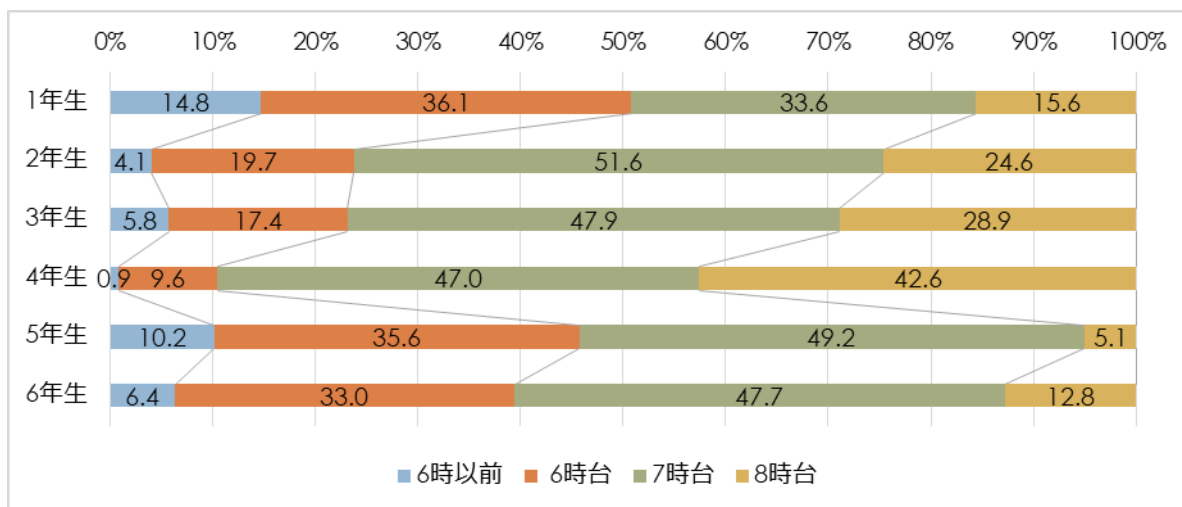
問 2. あなたの現在の住まいはどちらですか。



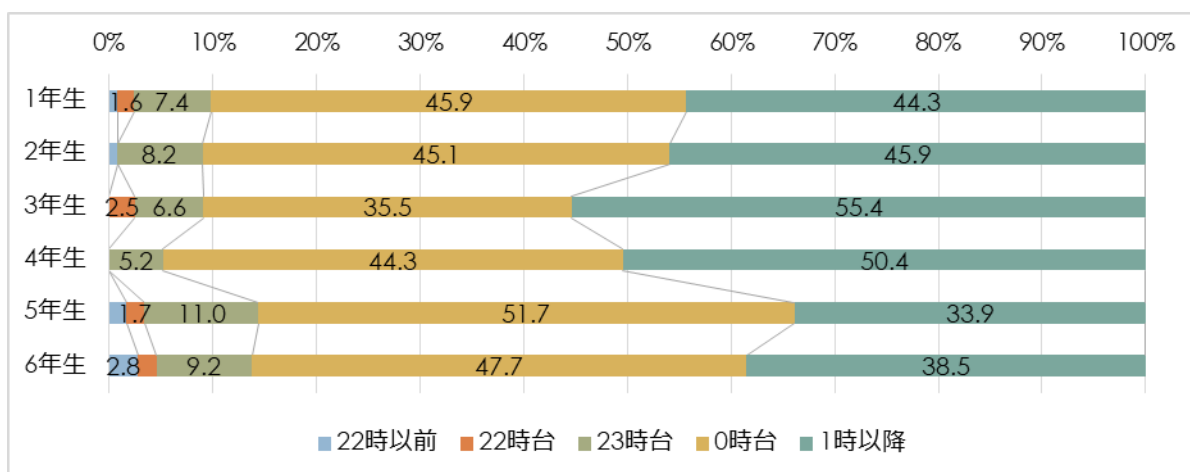
問 3. 大学までの片道の通学時間はどのくらいですか。



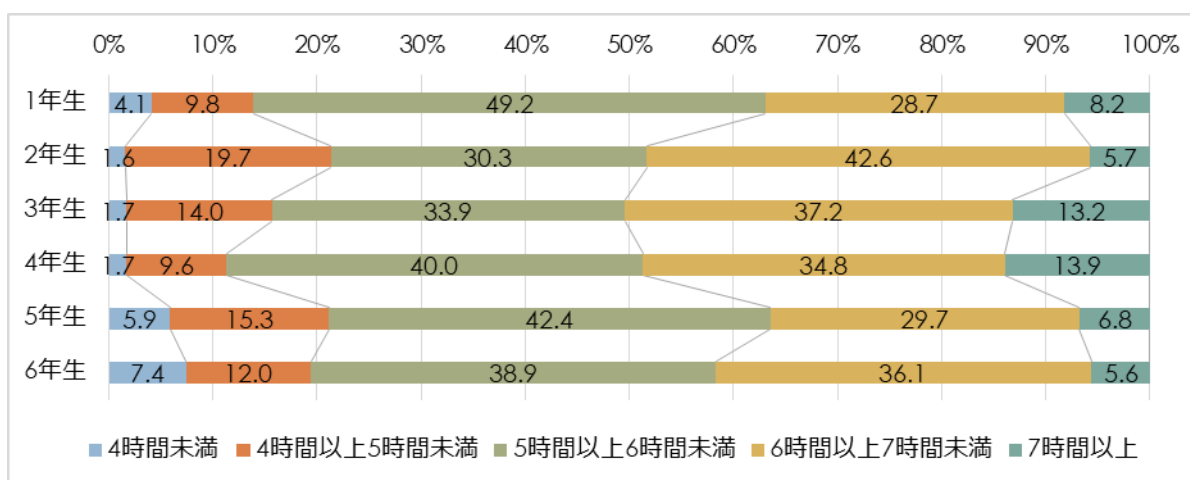
問 4. あなたは、普段の授業のある日（試験日等は除く）には何時頃起床しますか。



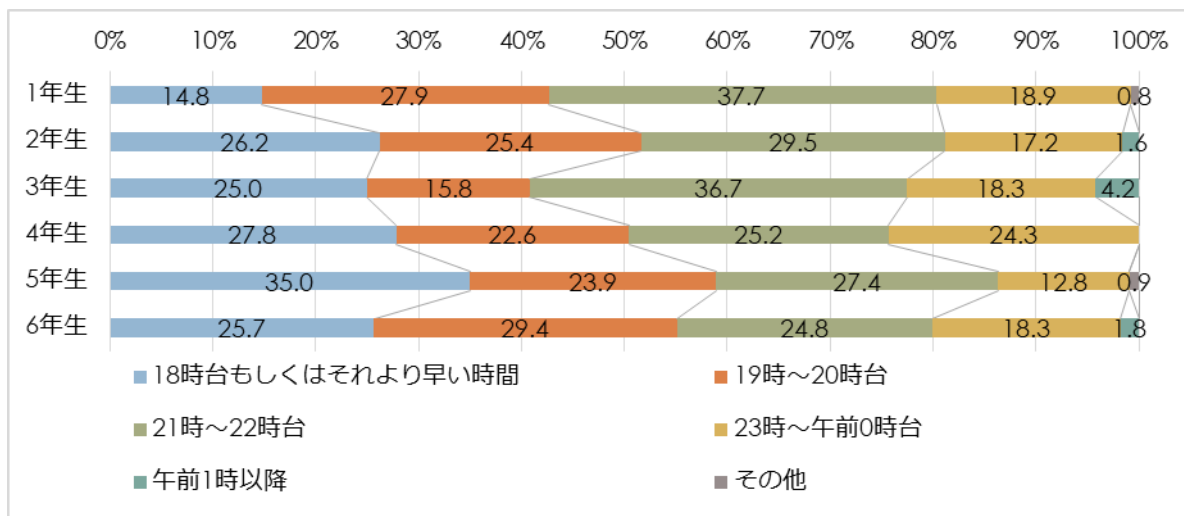
問 5. あなたは、普段の授業のある日（試験日等は除く）には何時頃就寝しますか。



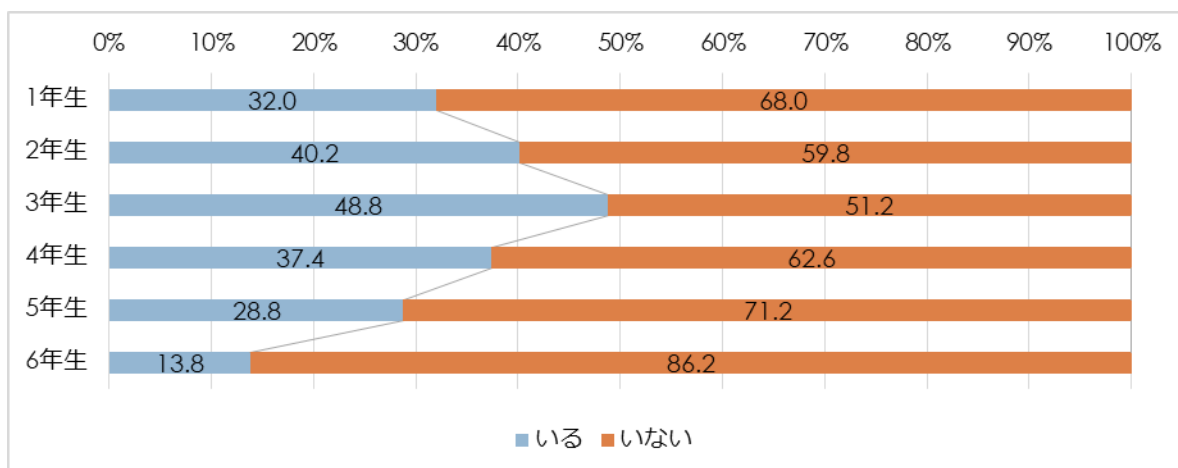
問 6. 普段の授業のある日（試験日等は除く）の1日の平均睡眠時間どのくらいですか。



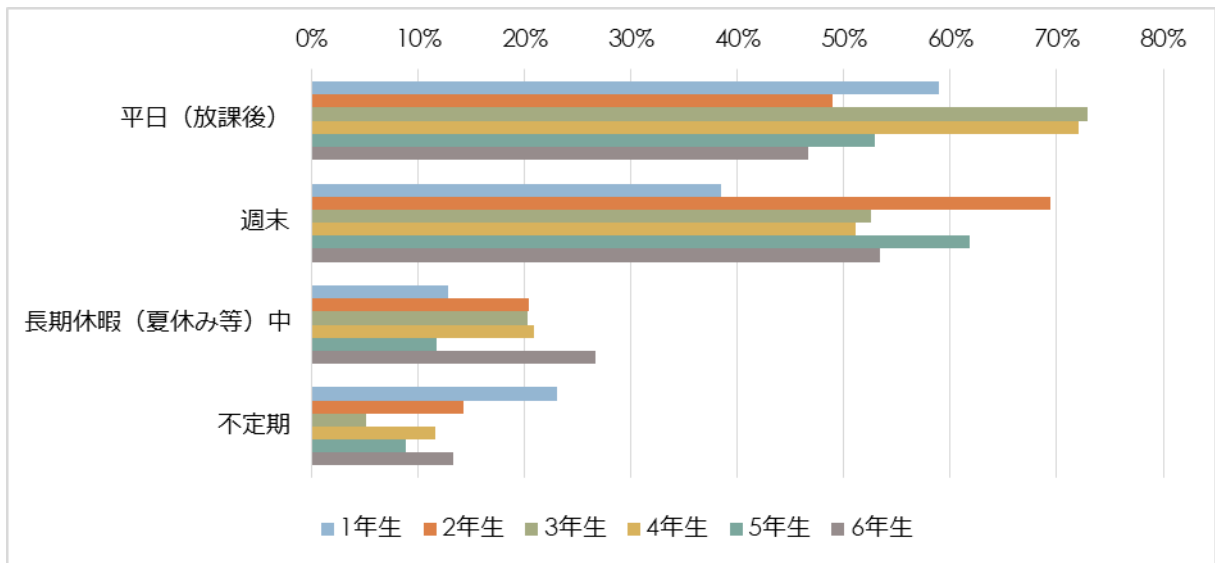
問 7. 普段の授業のある日（試験日等は除く）の平均的な帰宅時間は何時ぐらいですか。



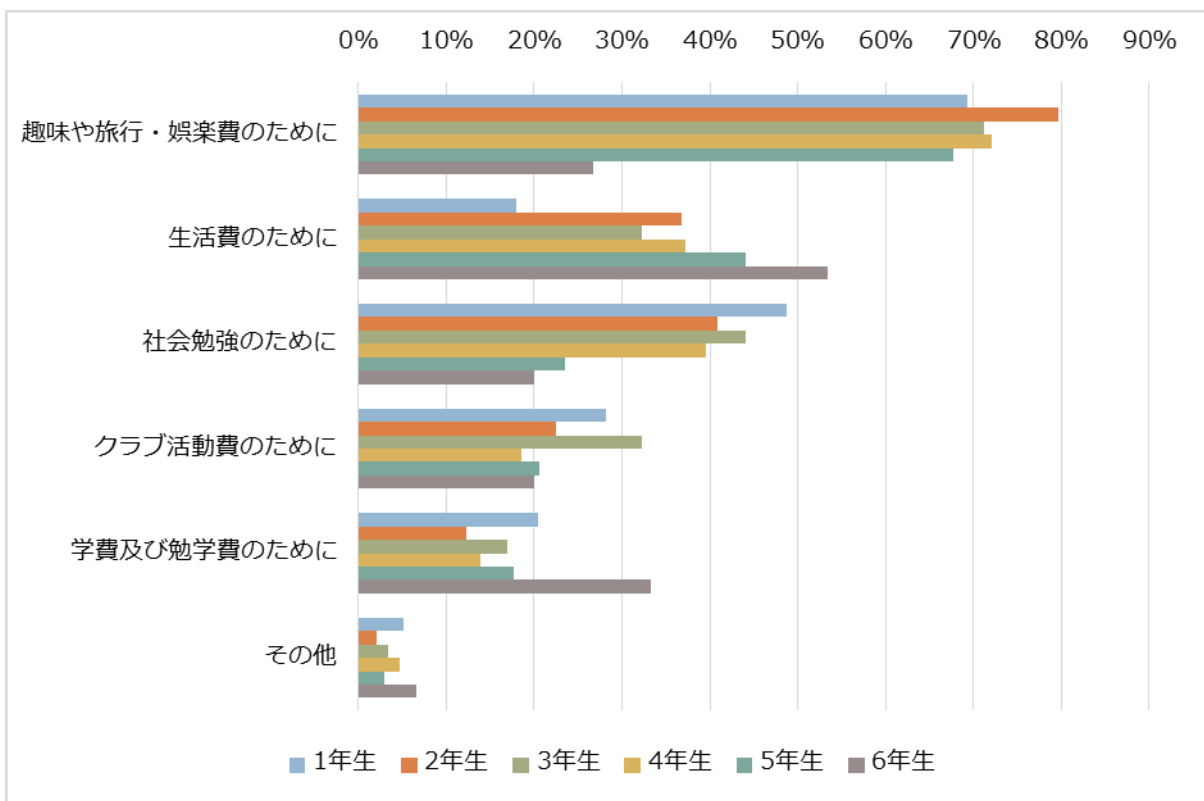
問 8. あなたは現在アルバイトをしていますか。



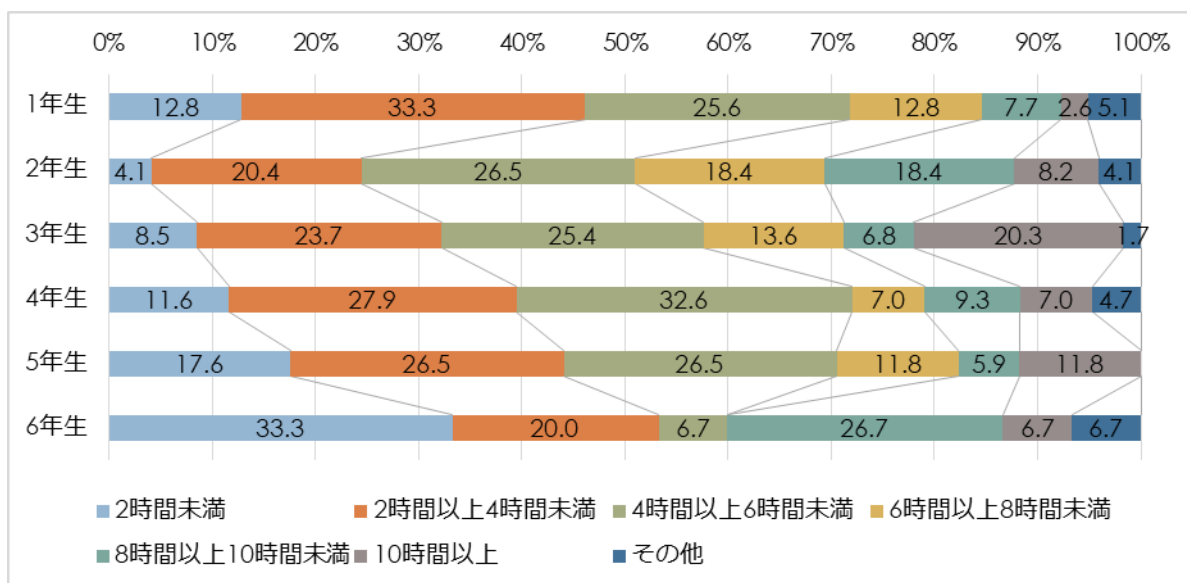
問 9. (問 8 で「いる」と答えた学生に質問します) いつアルバイトをしていますか。(複数可)



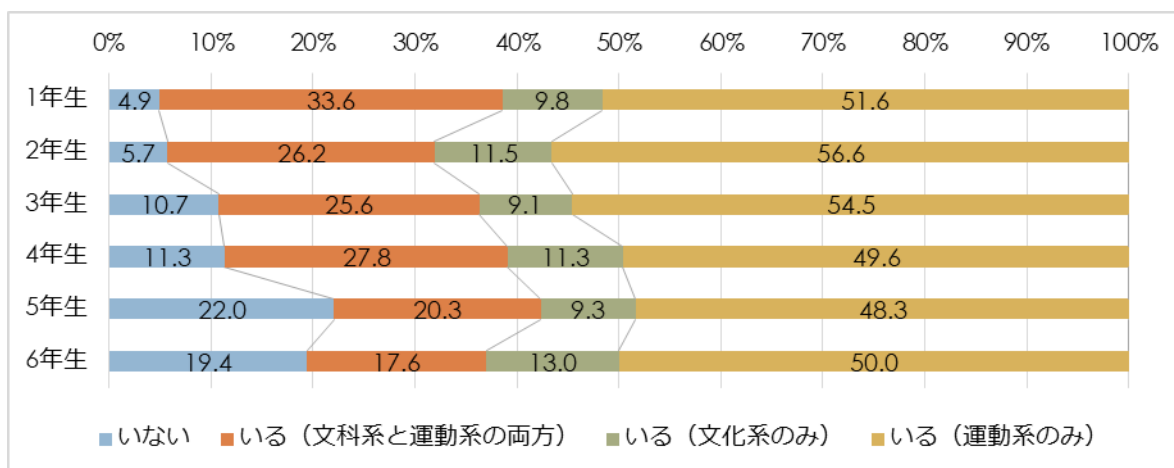
問 10. (問 8 で「いる」と答えた学生に質問します) アルバイトをするのはどのような理由からですか。(複数可)



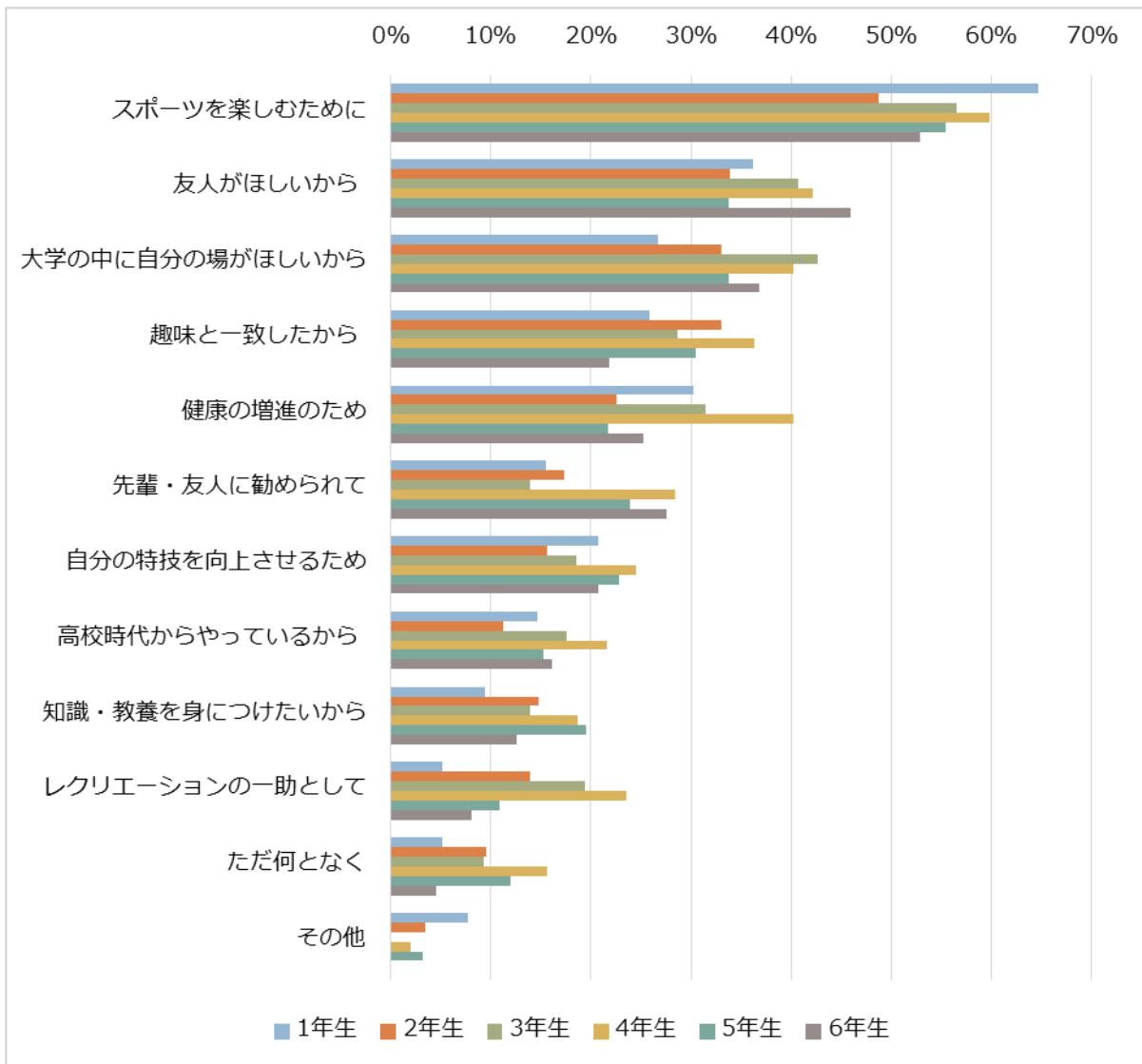
問 11. (問 8 で「いる」と答えた学生に質問します) アルバイトに費やす 1 週間の平均時間はどれくらいですか。



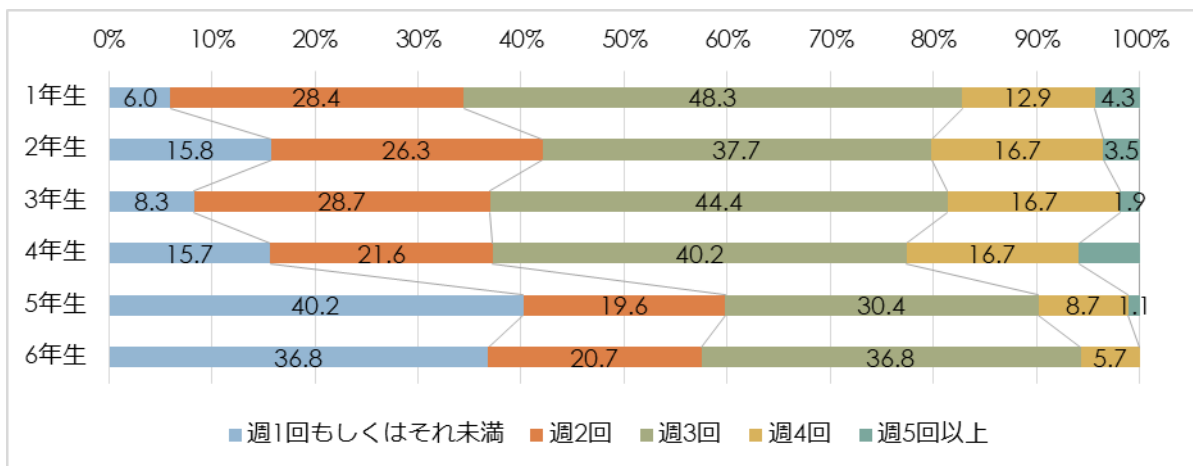
問 12. あなたは学内の部活動（課外活動）に参加していますか。



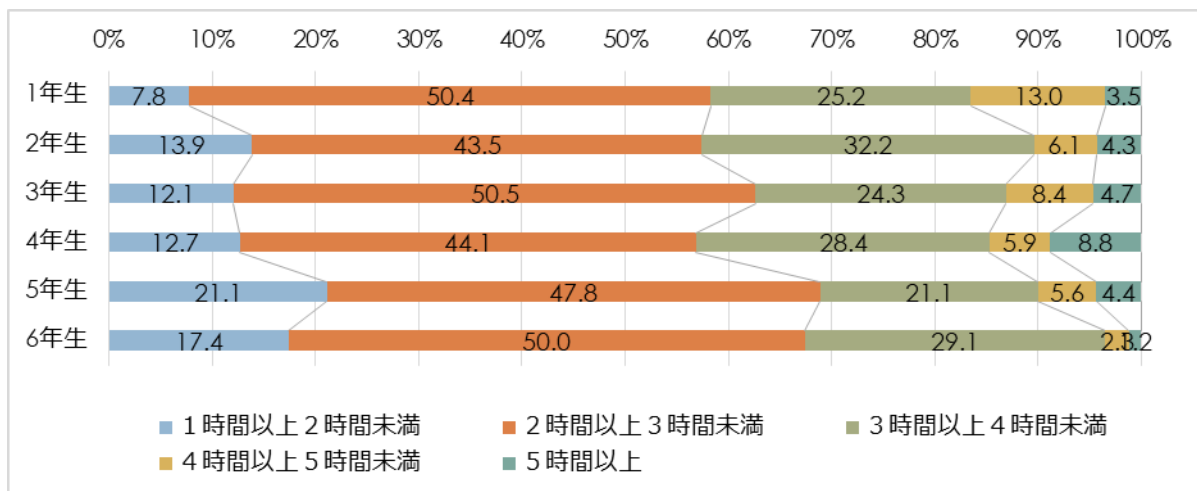
問 13. (問 12 で「いる」と答えた学生に質問します) どのような動機で部活動 (課外活動) を始めましたか。(複数可)



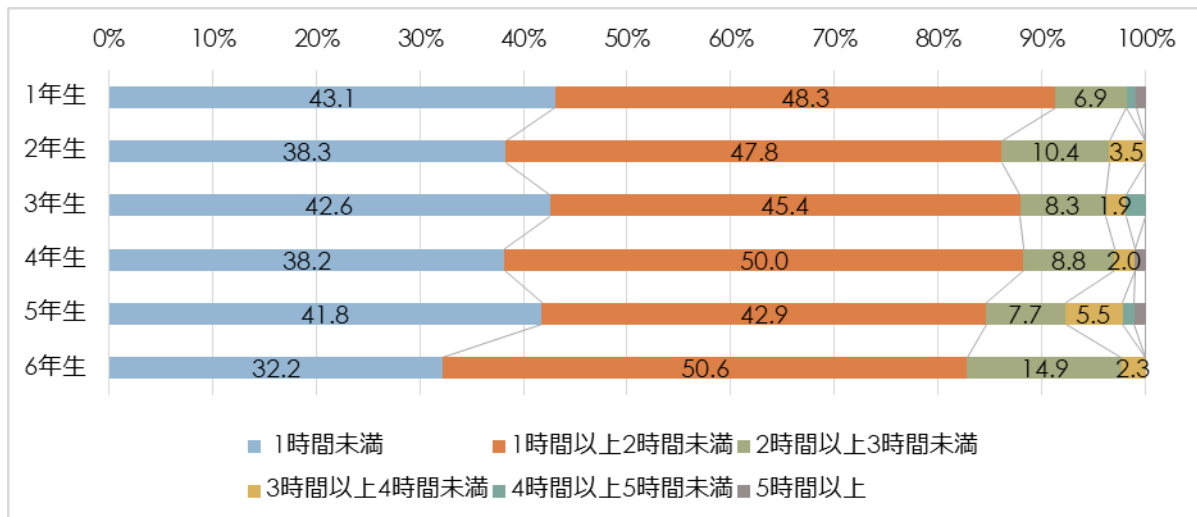
問 14. (問 12 で「いる」と答えた学生に質問します) 部活動日 (試合等を含む) はどれくらいですか。



問 15. (問 12 で「いる」と答えた学生に質問します) 部活動時間は 1 回につきどれくらいですか。

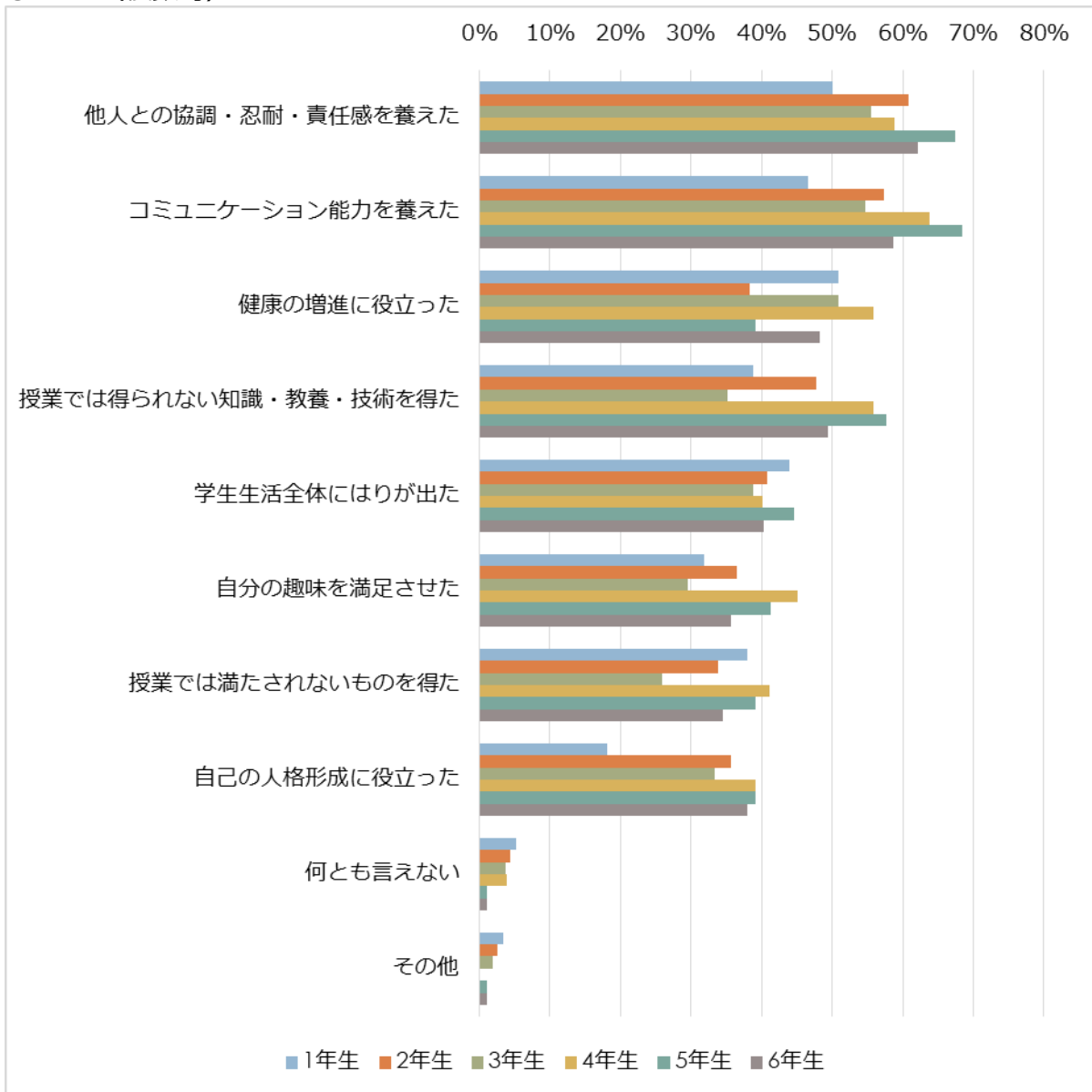


問 16. (問 12 で「いる」と答えた学生に質問します) 部活動に伴う飲食その他の時間はどれくらいですか。



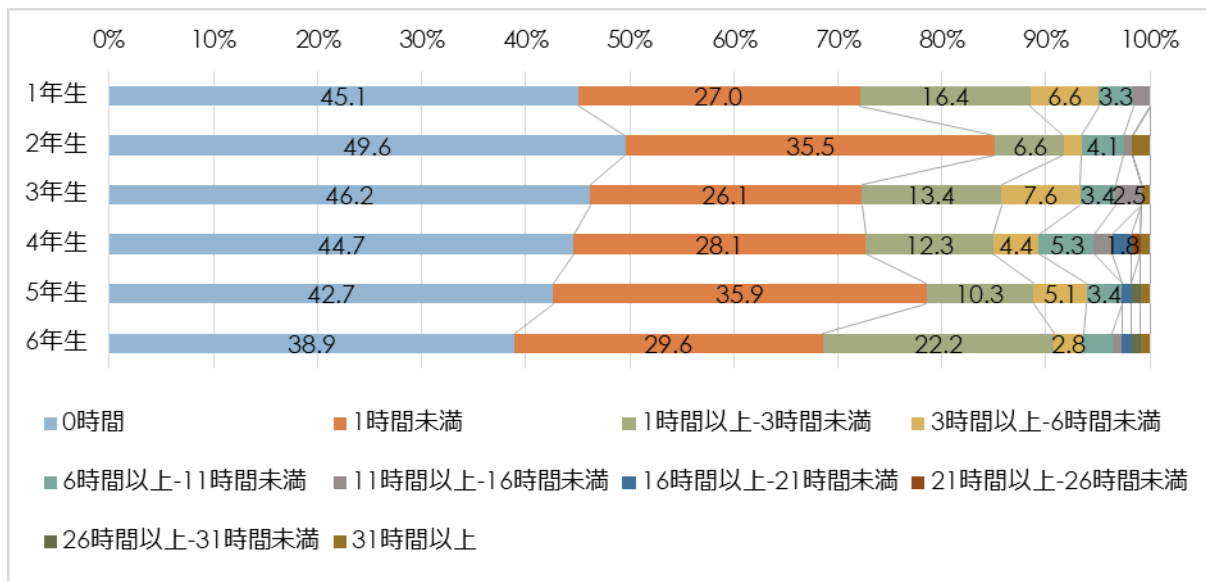


問 17. (問 12 で「いる」と答えた学生に質問します) 部活動でどのようなことが得られましたか。(複数可)

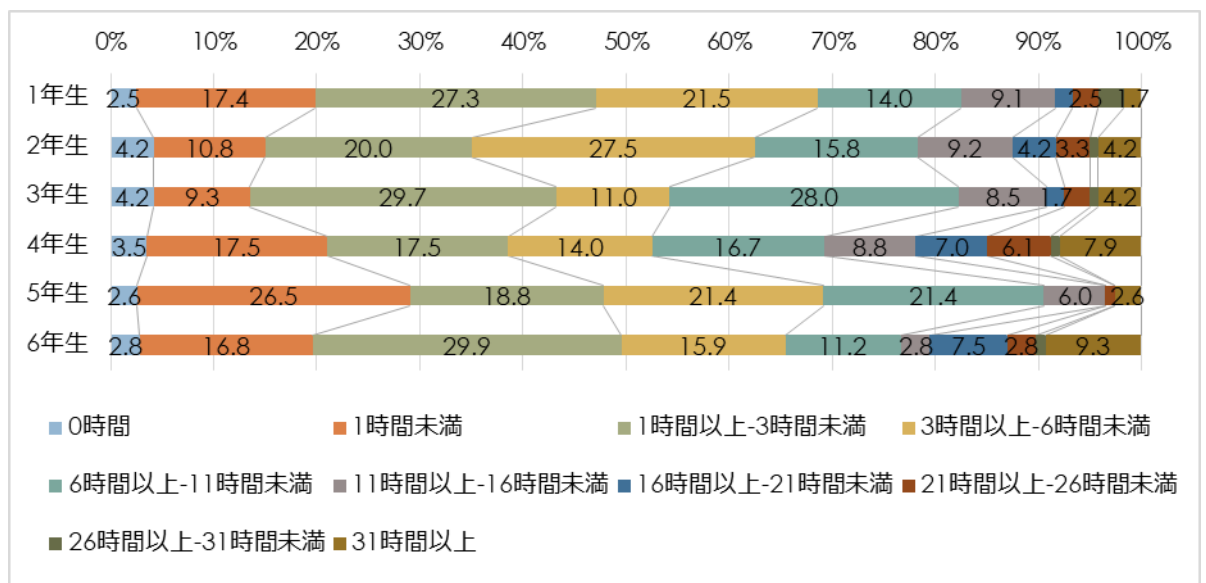


問 18. あなたは、今年度前期において、次の活動に 1 週間あたり平均どれくらいの時間を費やしていますか。

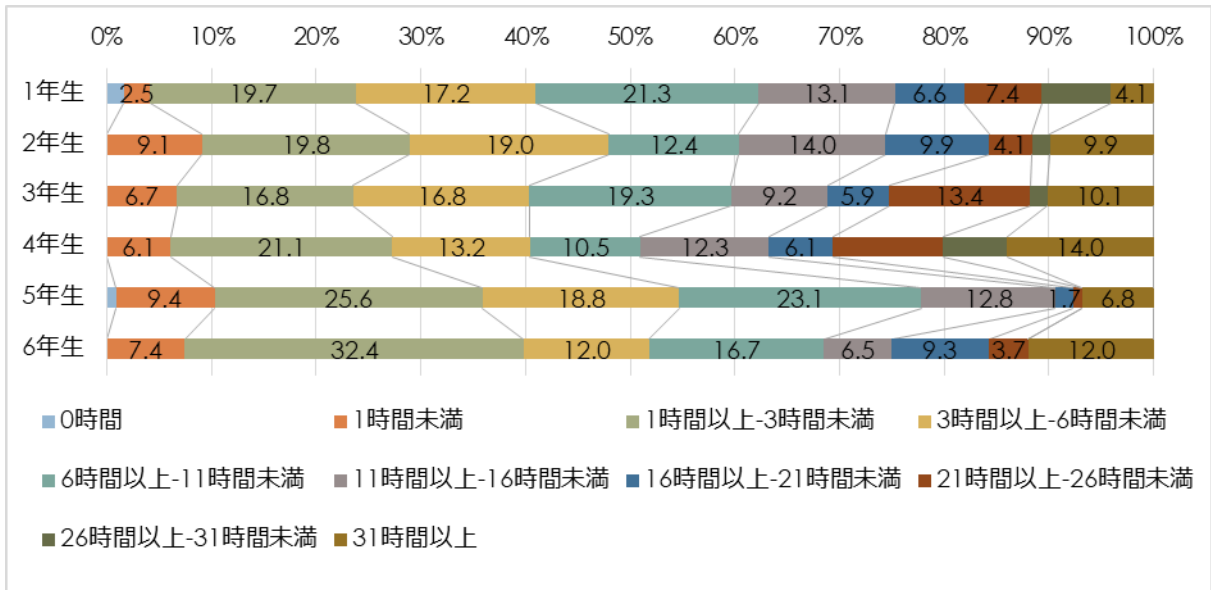
01. 読書（マンガ・雑誌を除く）



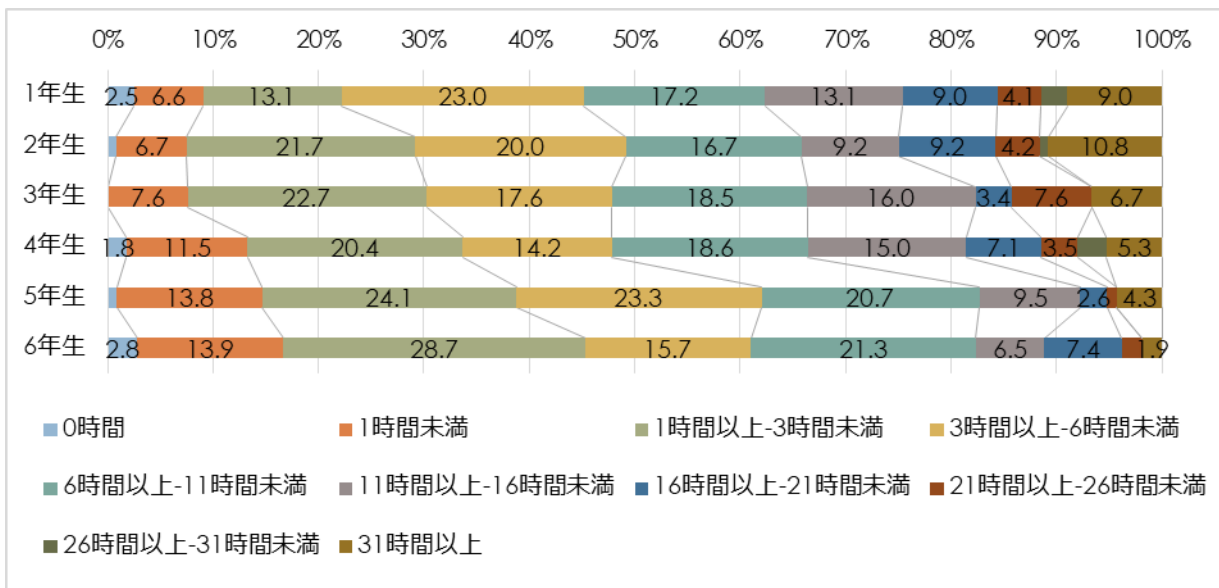
02. 個人的な趣味活動（テレビ、映画鑑賞、ゲームなど）



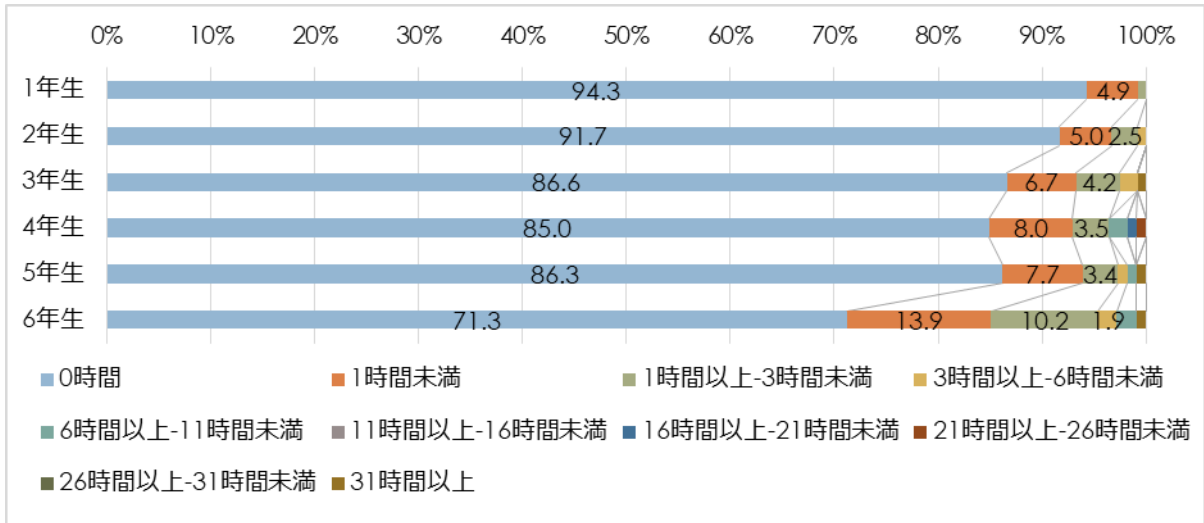
### 03. スマートフォン・携帯電話の利用



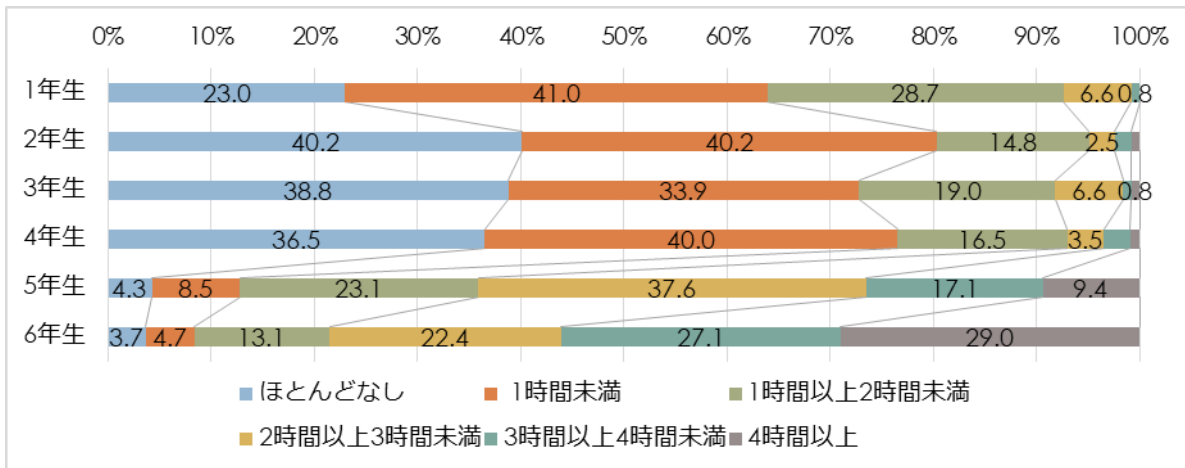
### 04. 友人との交際



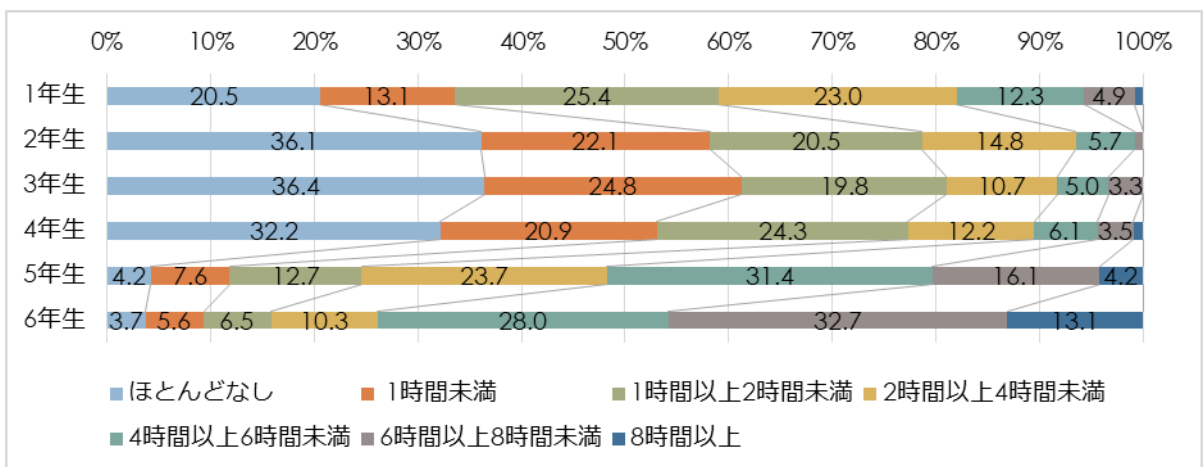
## 05. ボランティア活動



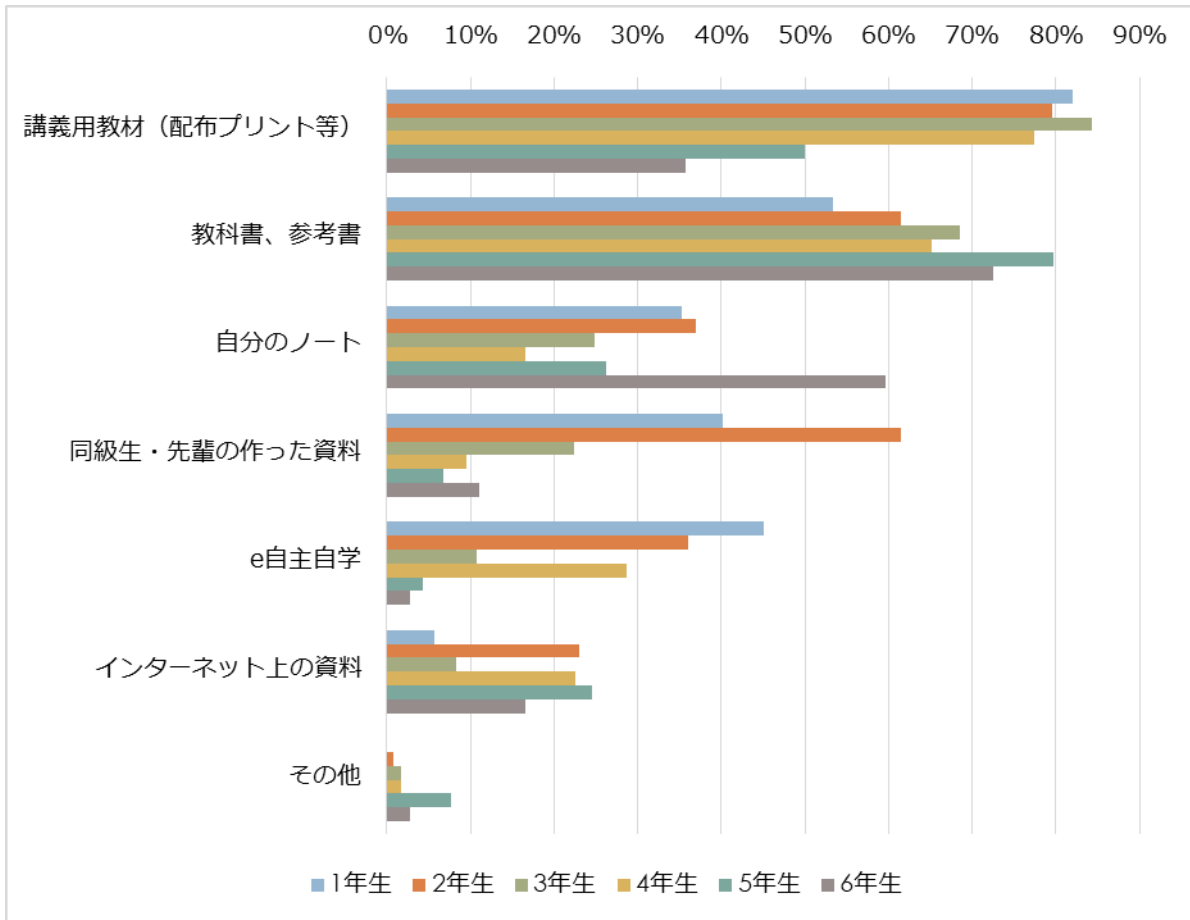
問 19. あなたは授業のある日（試験直前は除く）に、一日何時間位自己学習を行いますか。



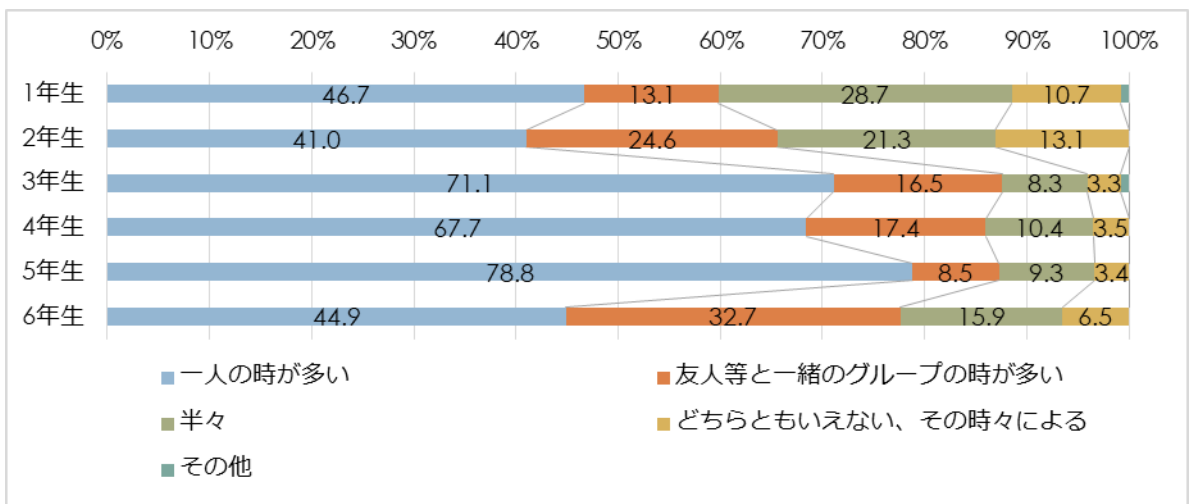
問 20. あなたは土曜・日曜（試験直前は除く）に、合計何時間位自学自習を行いますか。



問 21. あなたはどのような資料・教材等を中心に学習していますか。(複数可)

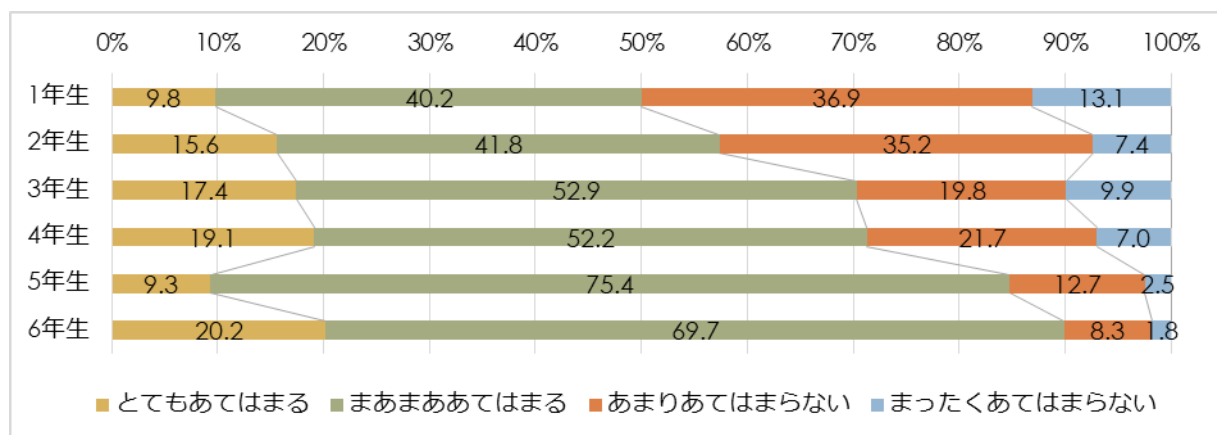


問 22. あなたは学習するとき、友人等と一緒にですか、それとも一人ですか。

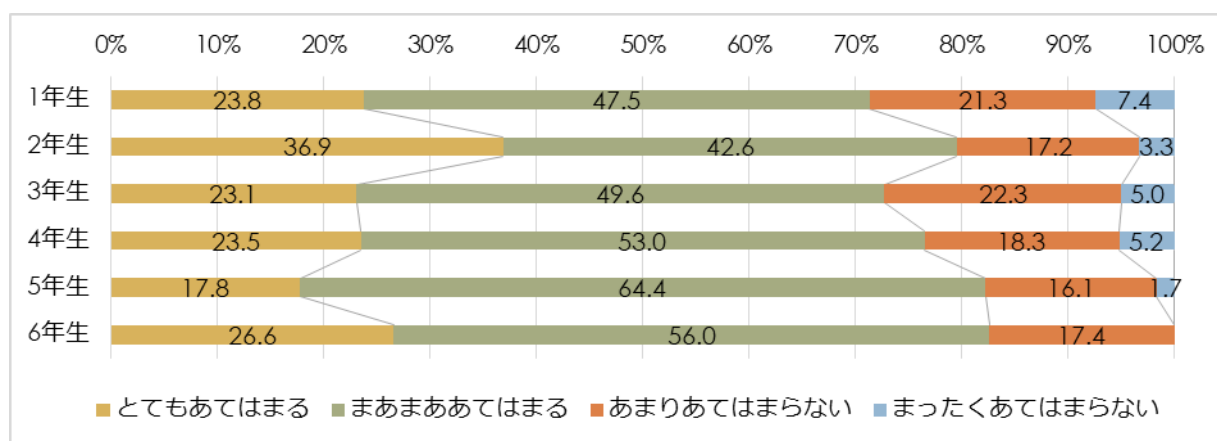


問 23. あなたは大学の授業（講義・実習・演習等）に普段どのように取り組んでいますか。  
 あてはまる数字にそれぞれ1つ○をつけてください。

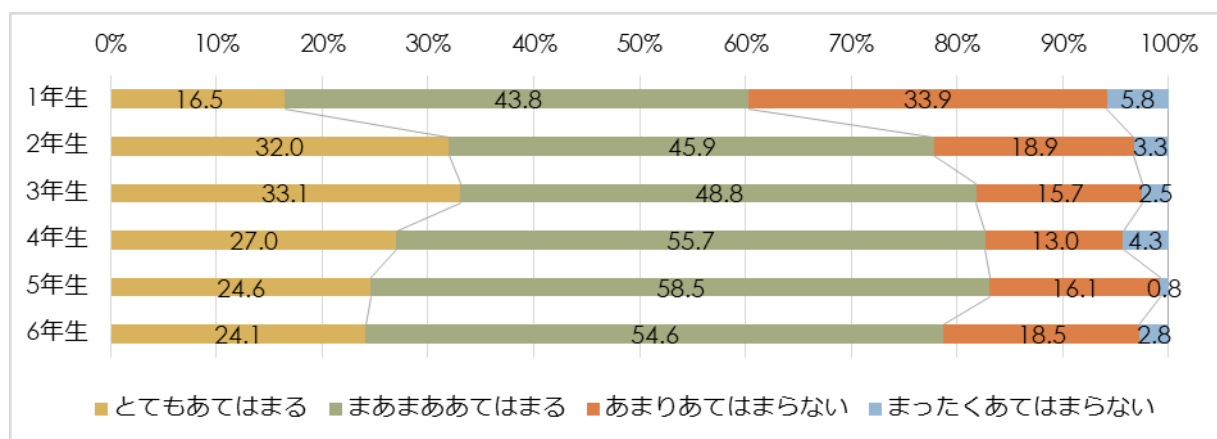
### 01. 授業でわからなかったことを自分で調べる



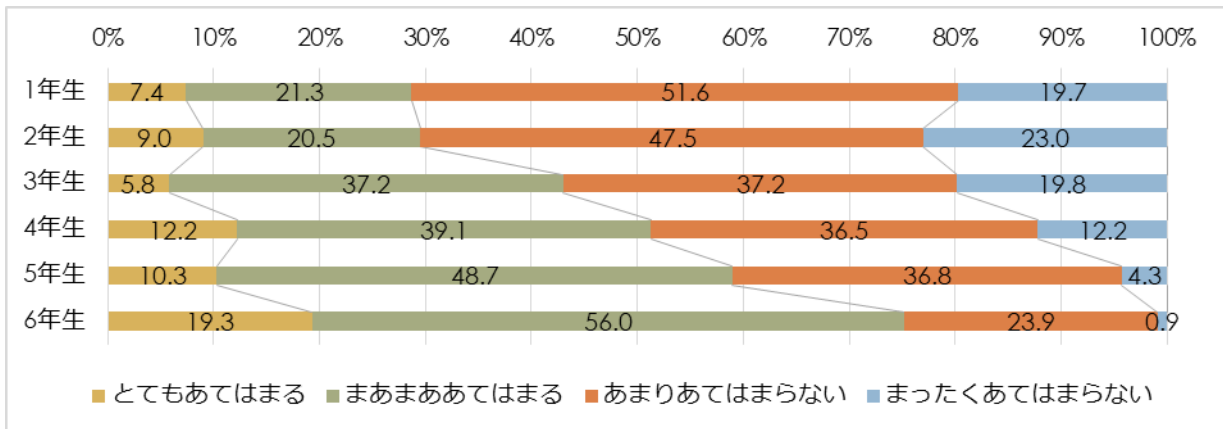
### 02. 宿題・レポートなどを提出する前に見直す



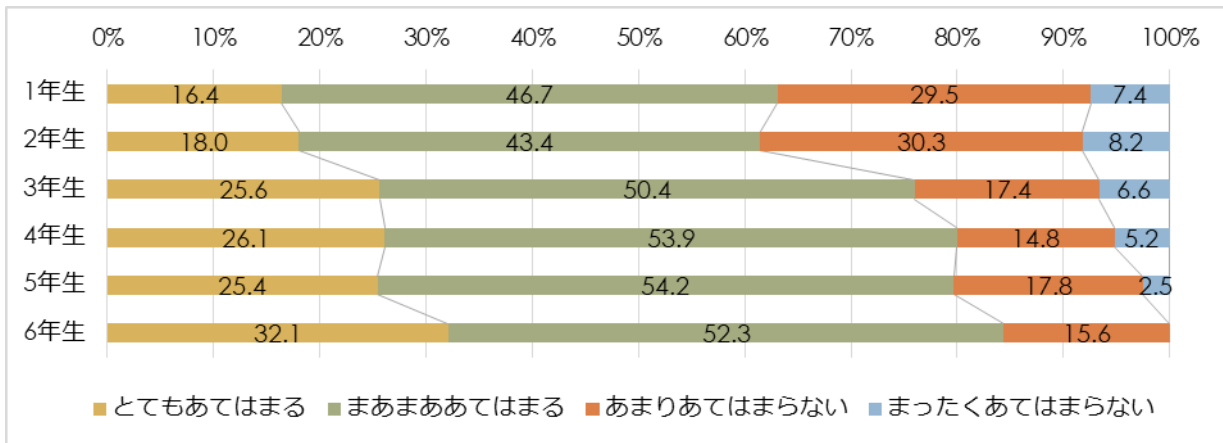
### 3. 授業中に私語をしない



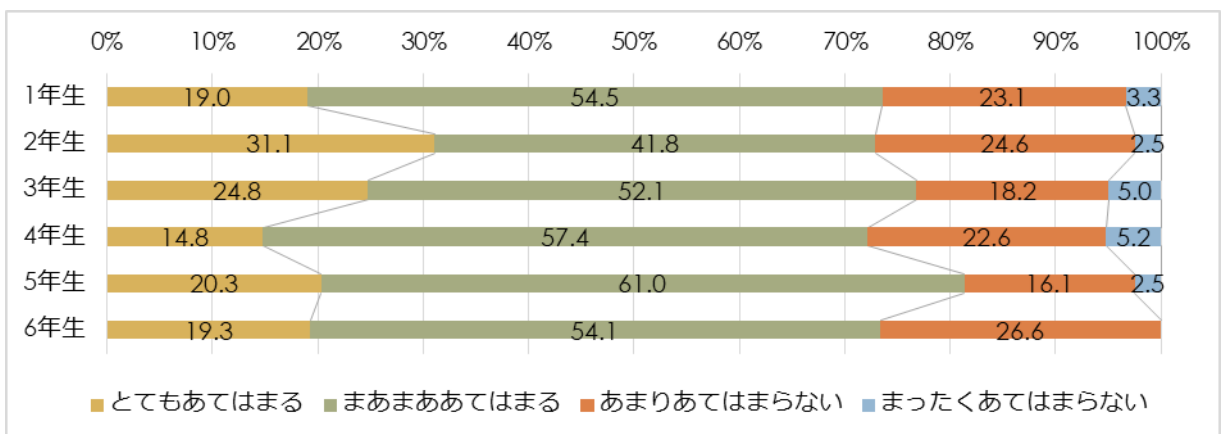
#### 04. 授業とは関係なく、興味を持ったことについて自主的に勉強する



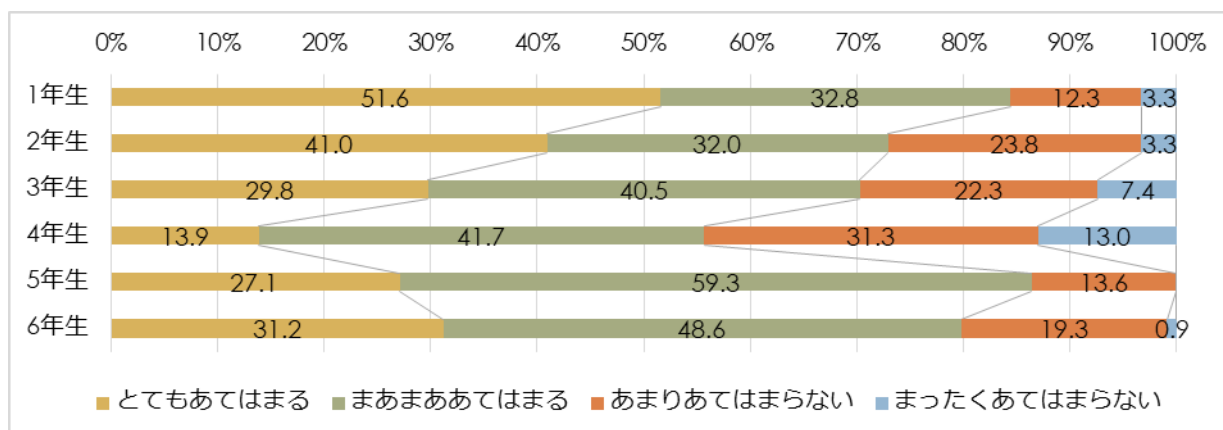
#### 5. 授業中にノートやメモを取る



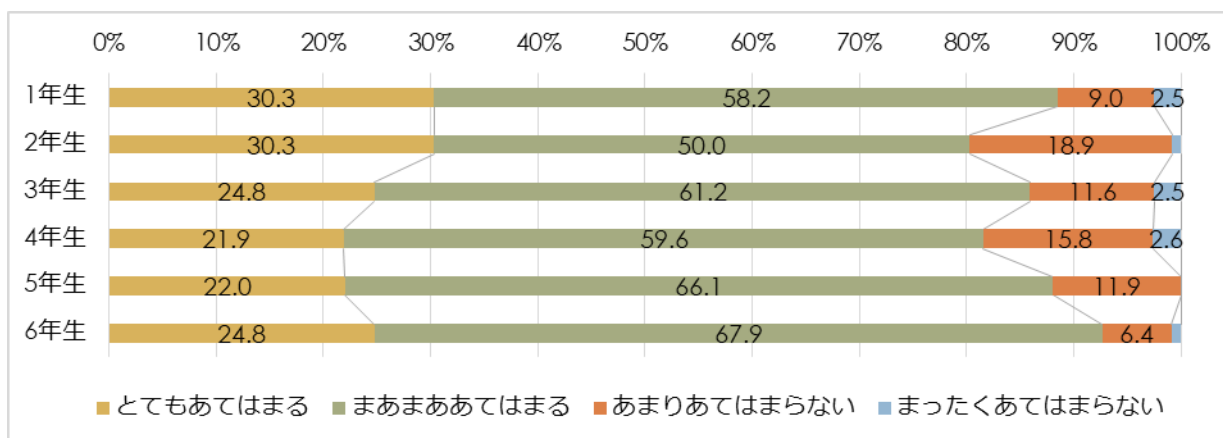
#### 06. できるかぎり良い成績を取ろうとする



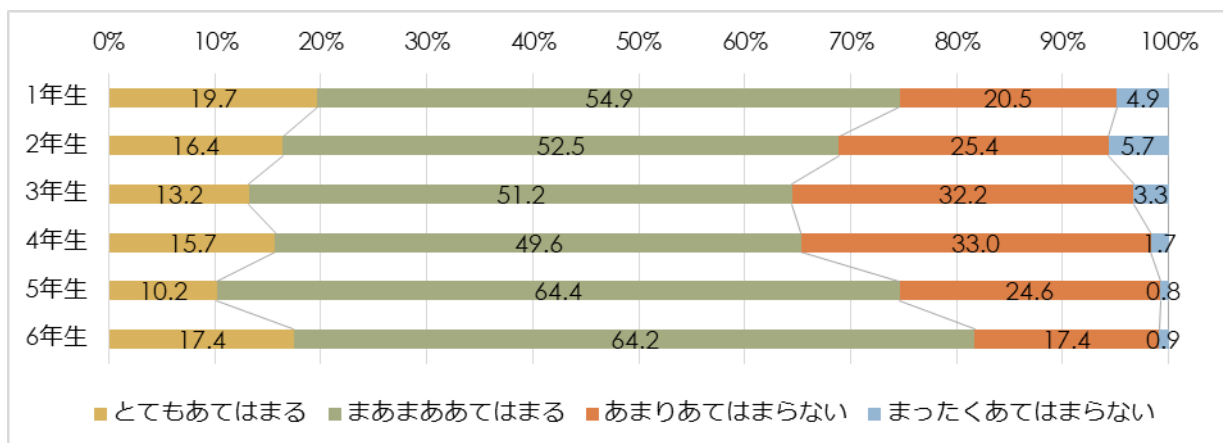
### 07. 授業に遅刻しないようにする



### 08. 他人の意見をあたかも自分の意見として書かないようにする

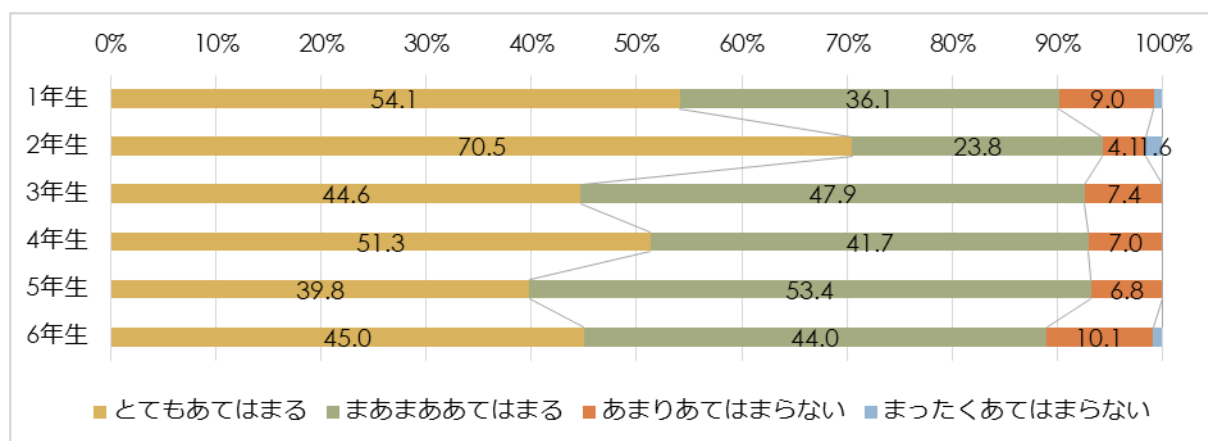


### 09. グループワークやディスカッションで自分の意見を言う

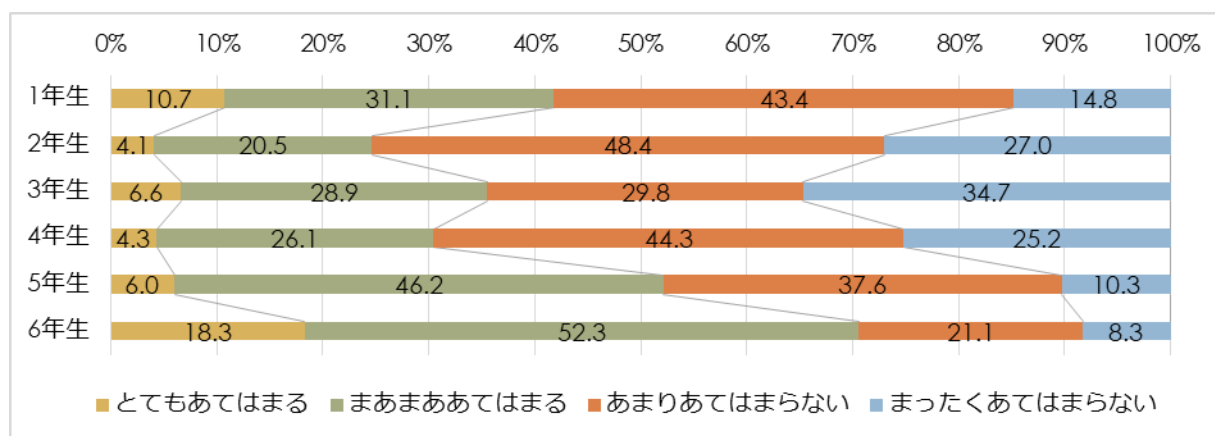




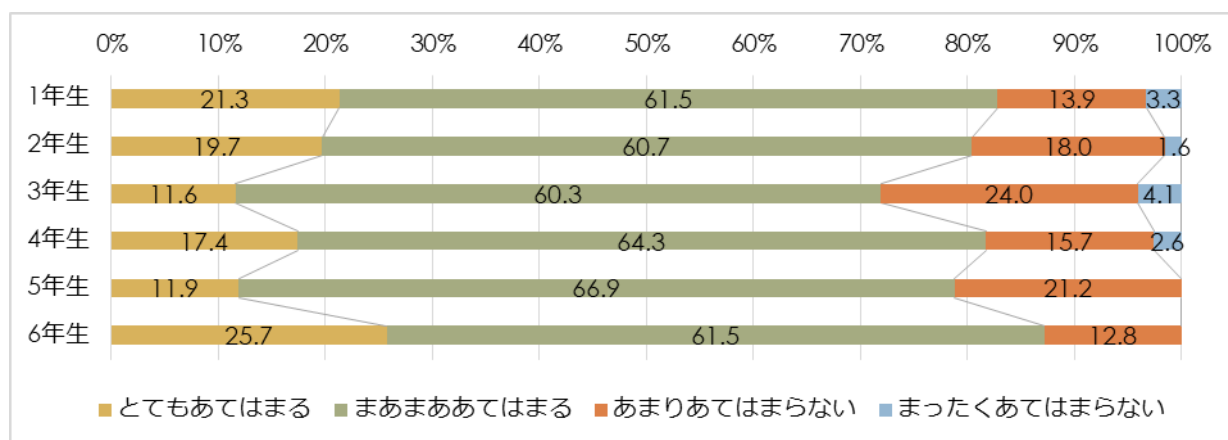
## 10. 宿題・レポートなどの提出期限を守る



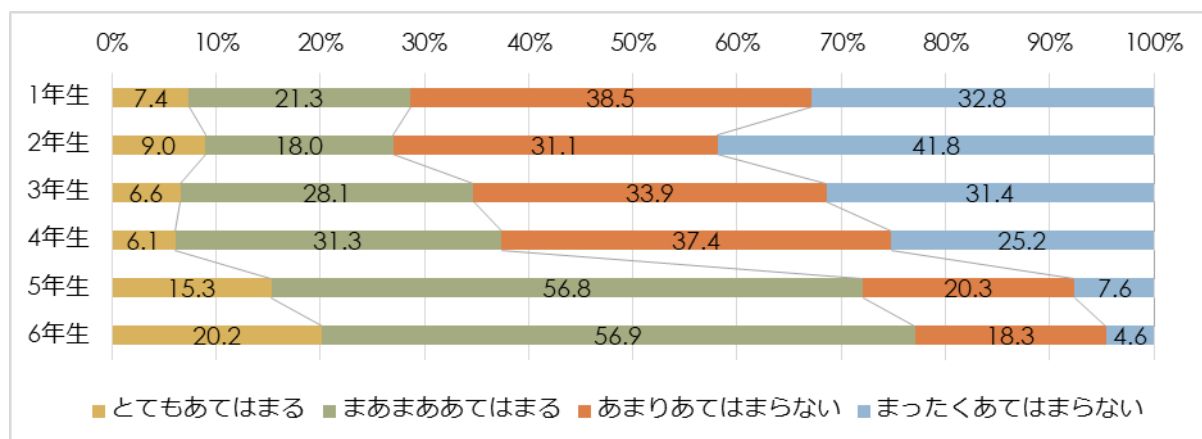
## 11. 先生に学習に関する質問・相談をする



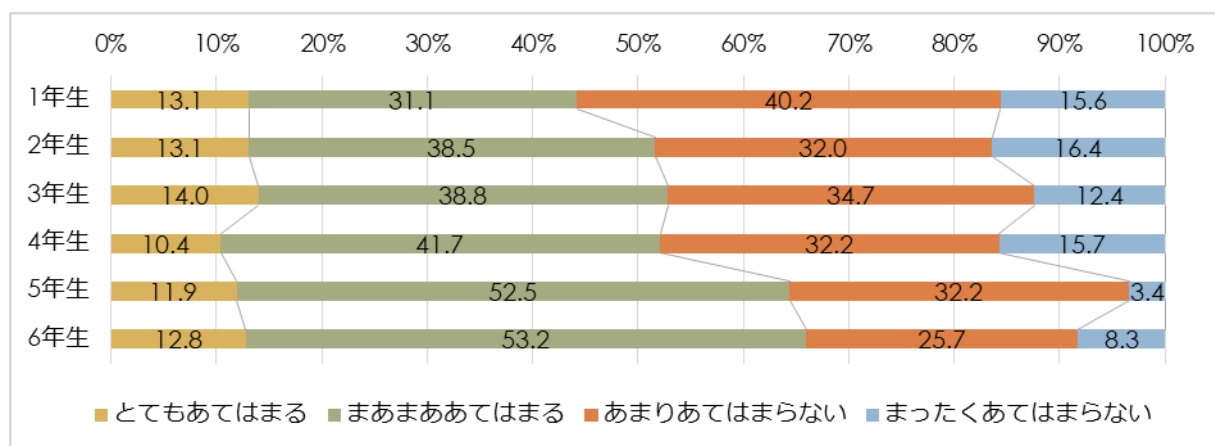
## 12. グループワークやディスカッションでは、異なる意見や立場に配慮する



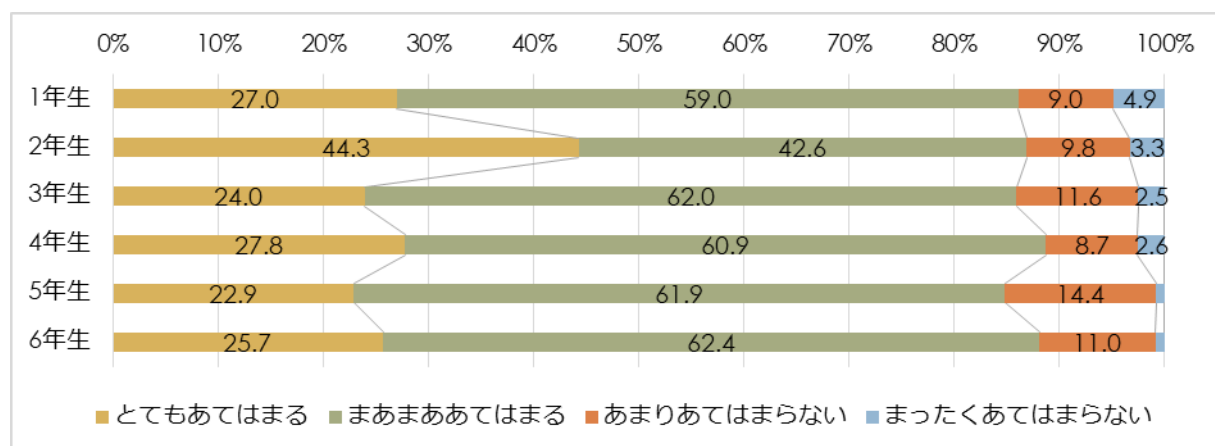
### 13. 宿題・レポートのため、図書館の資料を利用する



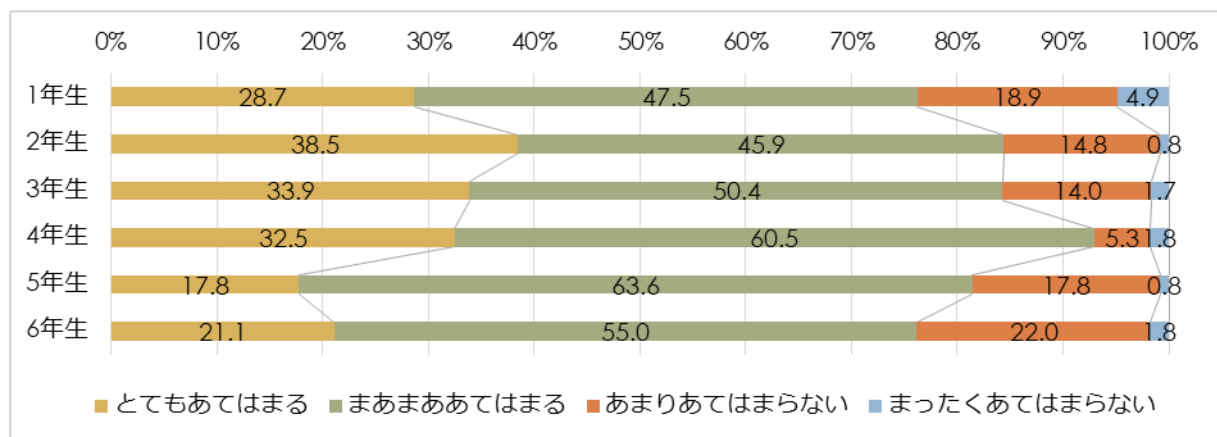
### 14. 授業中に居眠りしないようにする



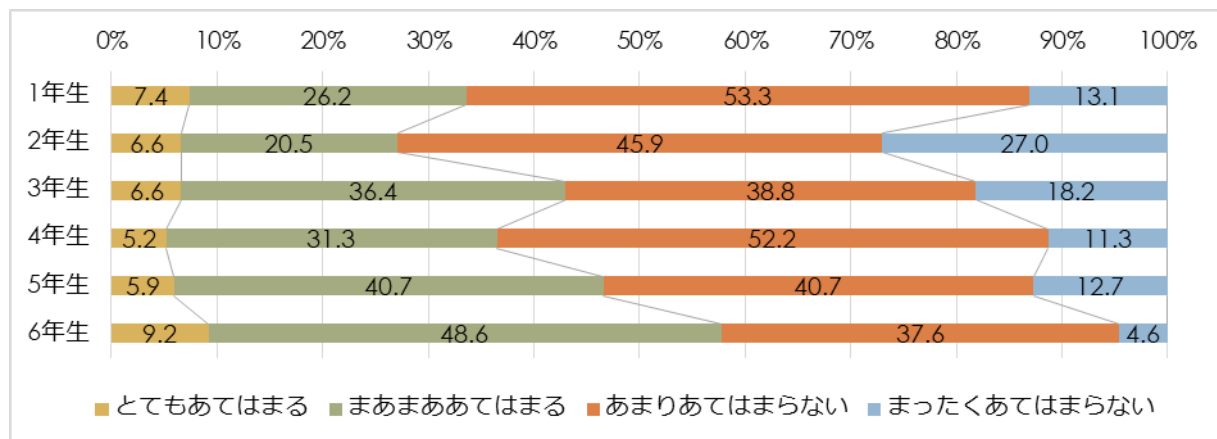
### 15. 宿題・レポートのため、Web上の資料を利用する



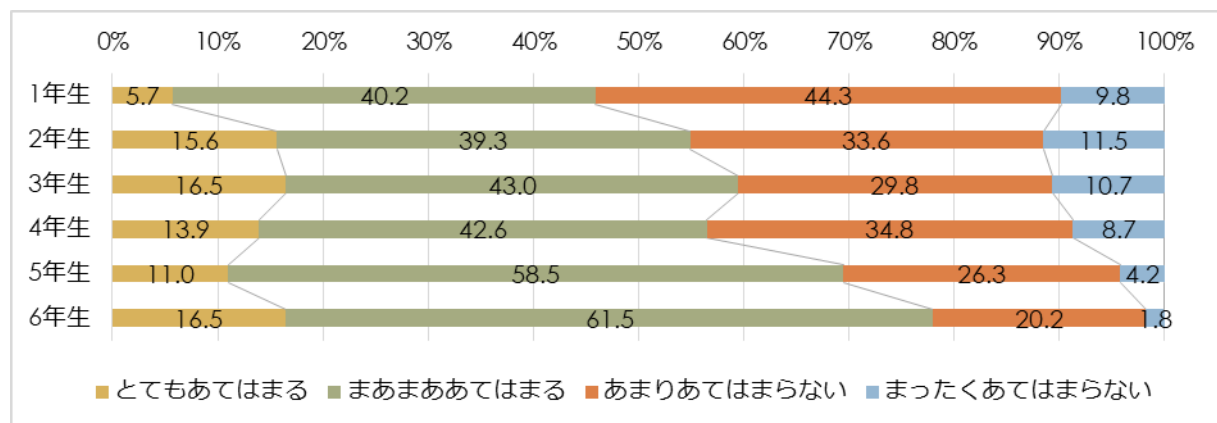
### 16. 授業で配布された資料などを整理する



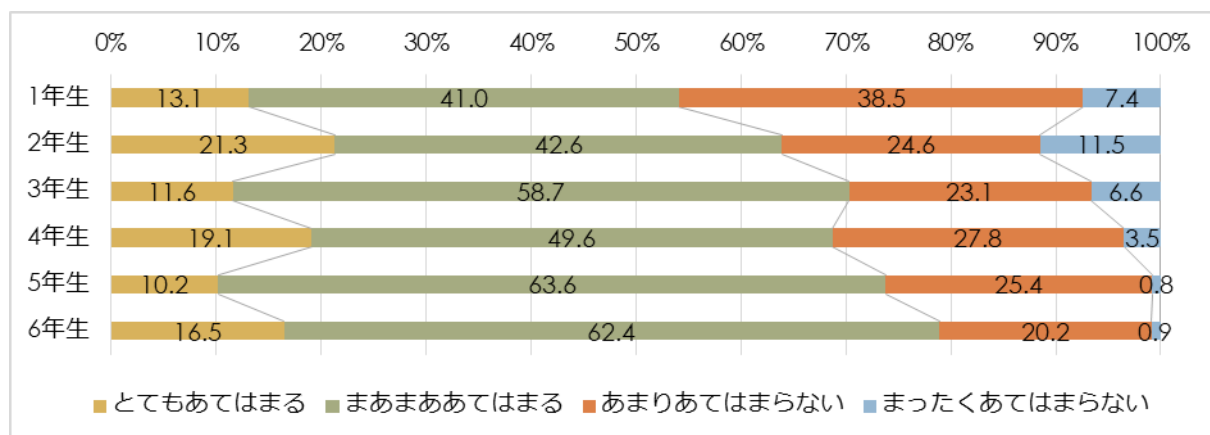
### 17. グループワークやディスカッションでは、進んでまとめ役をする



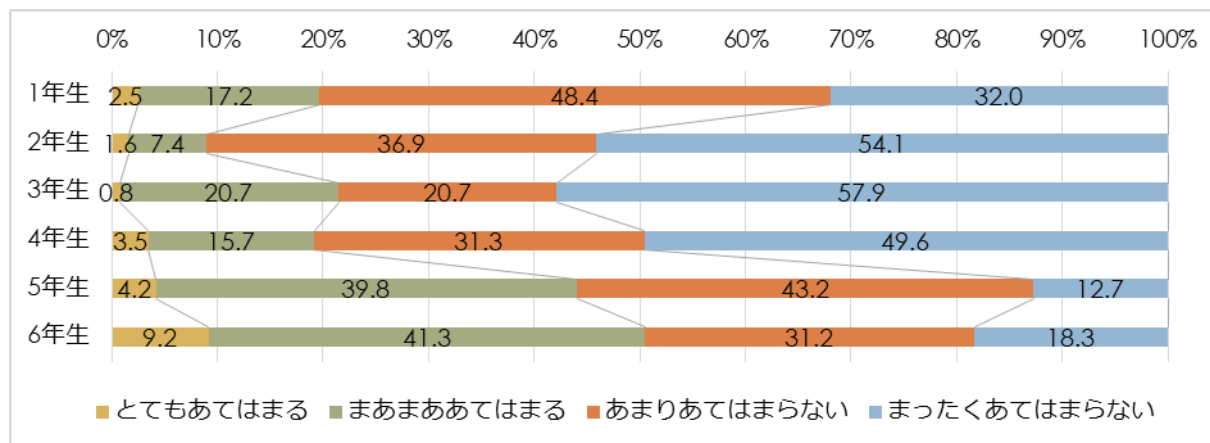
### 18. 計画を立てて勉強する



19. web 上の資料を利用するとき、信頼性を吟味し典拠を示す

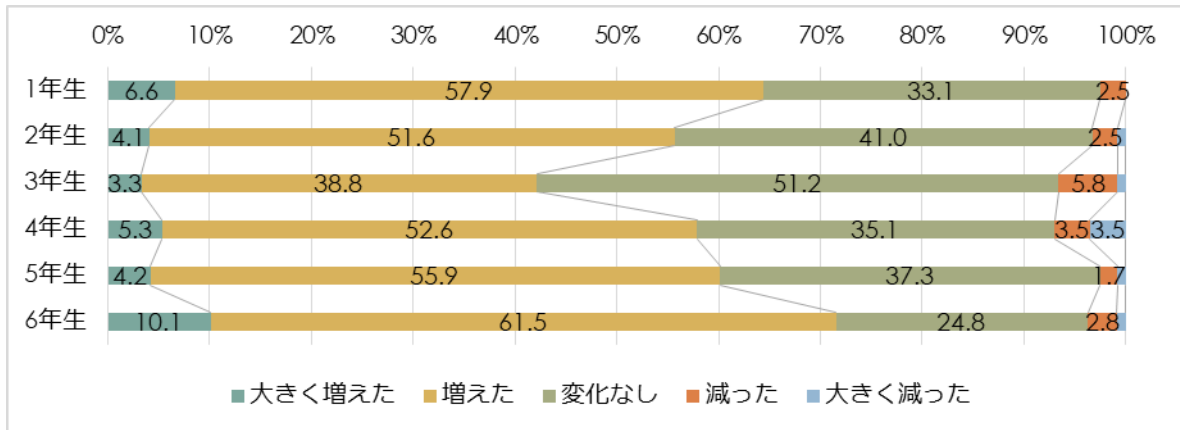


20. 授業中に質問や発言をする

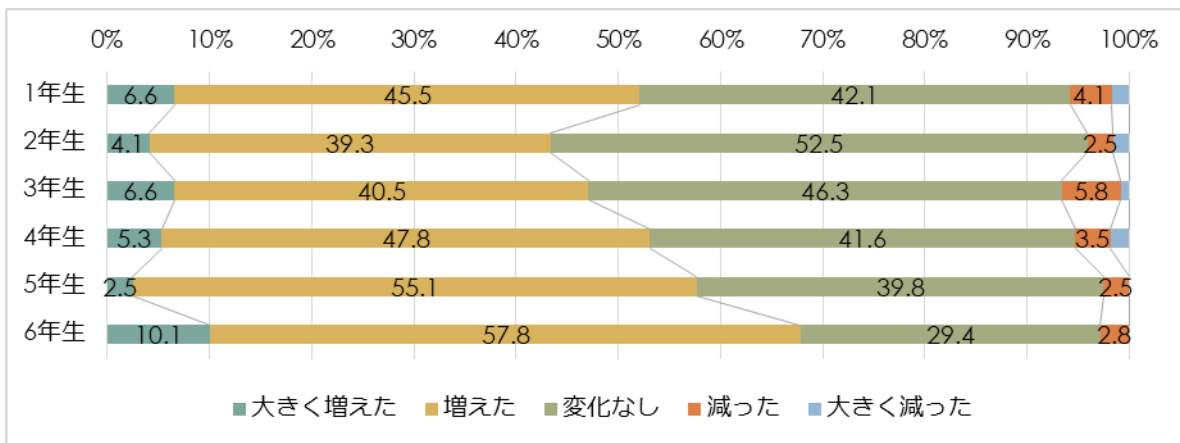


問 24. 東京医科大学に入学した時点と比べて、あなたの能力や知識はどのように変化しましたか。あてはまる数字にそれぞれ1つ○をつけてください。

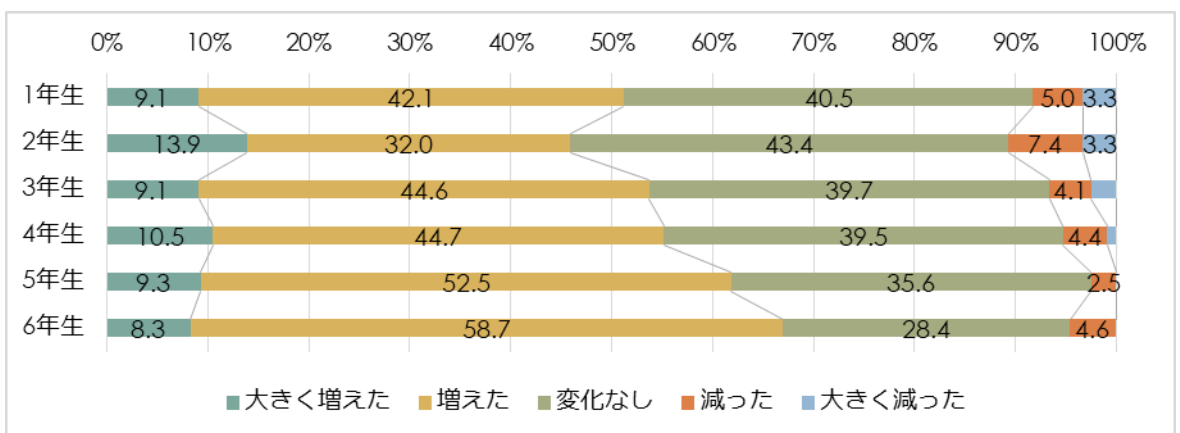
01. プレゼンテーションの能力



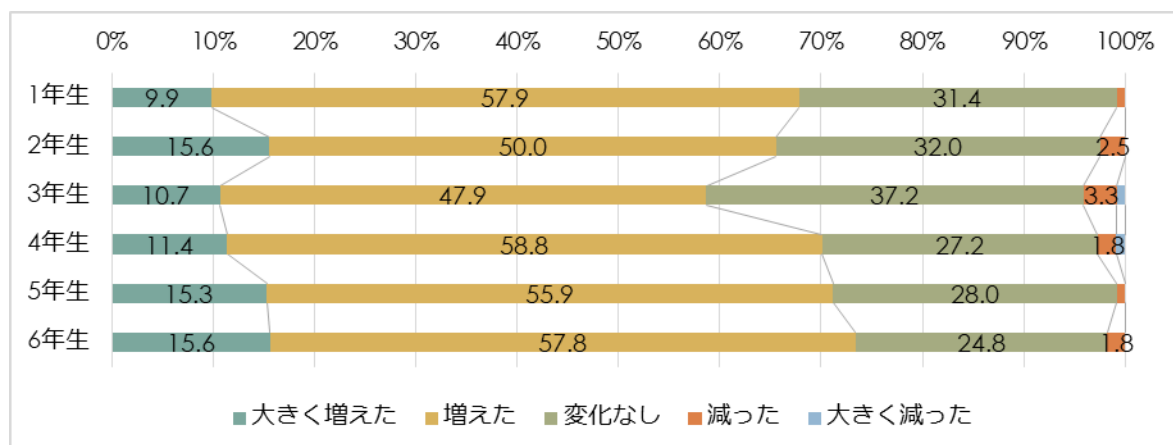
02. 図書館やインターネットで資料や文献を調べる能力



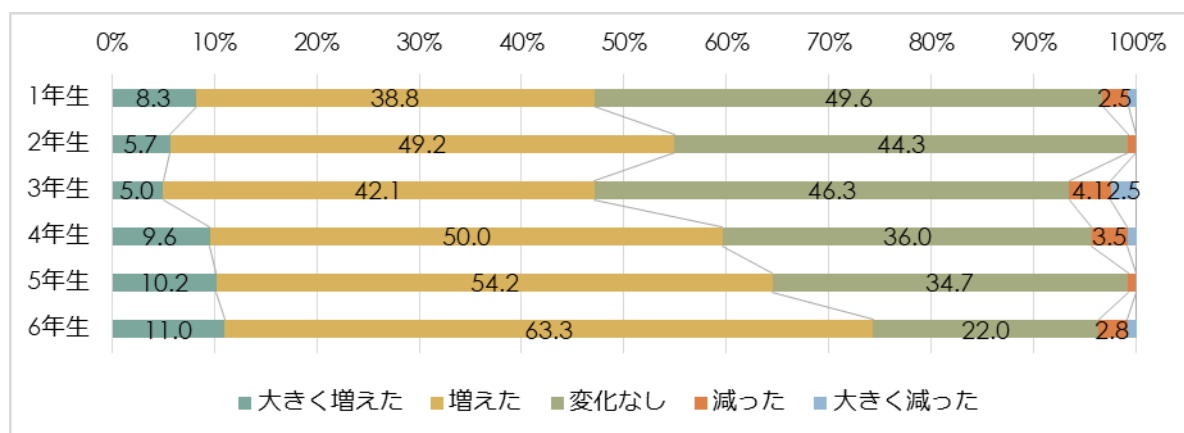
03. ものごとに対して粘り強く取り組む能力



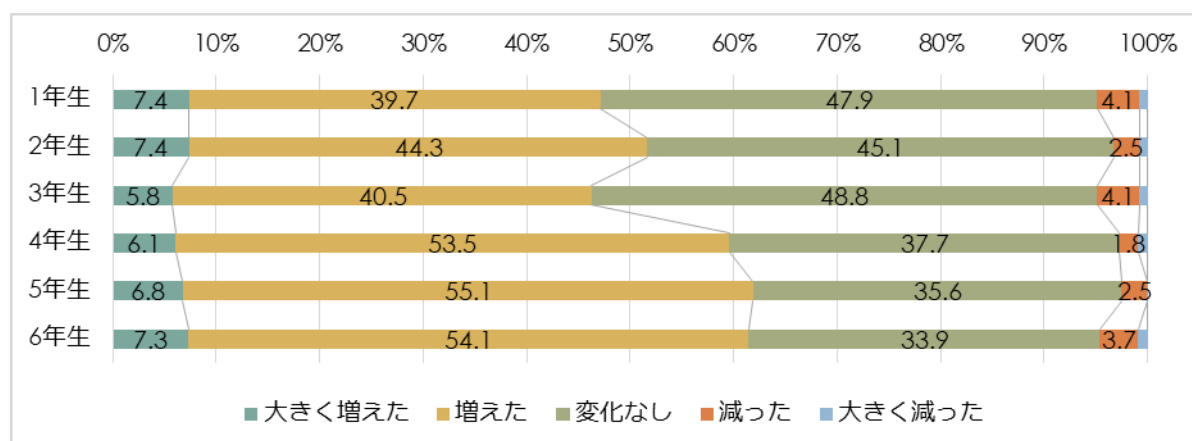
#### 04. 定められた形式に従ってレポートを書く能力



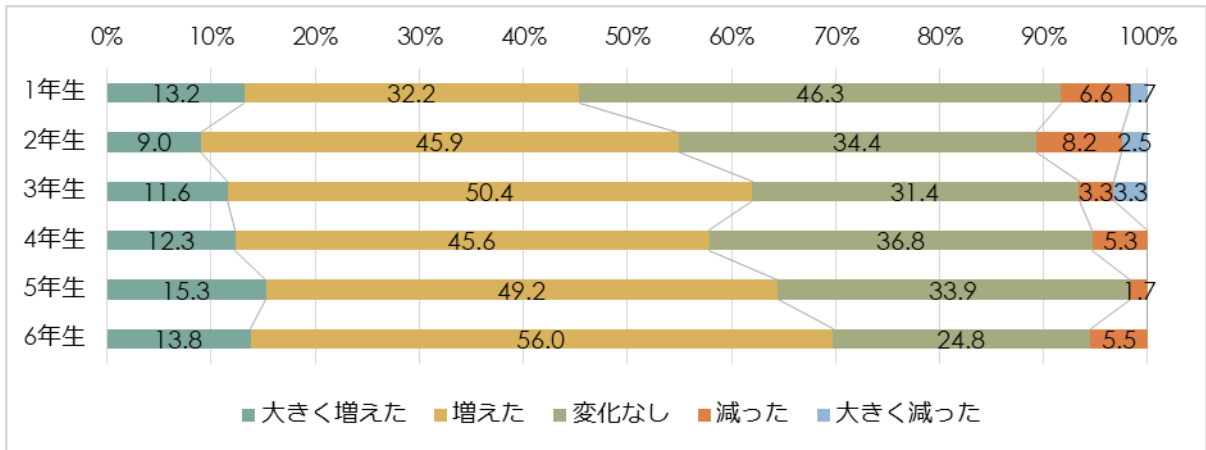
#### 05. 資料を読んで要点を理解する能力



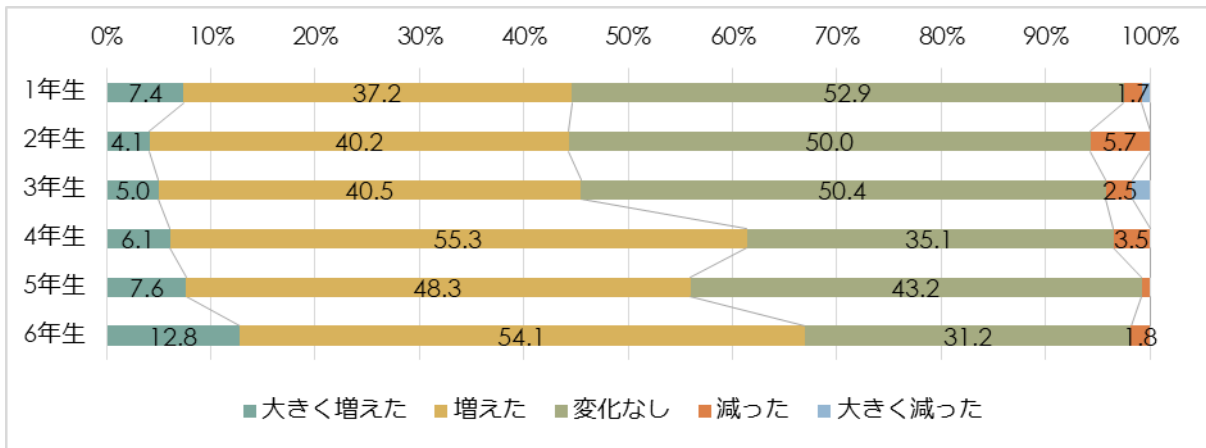
#### 06. ものごとの問題点をみつけ解決方法を考える能力



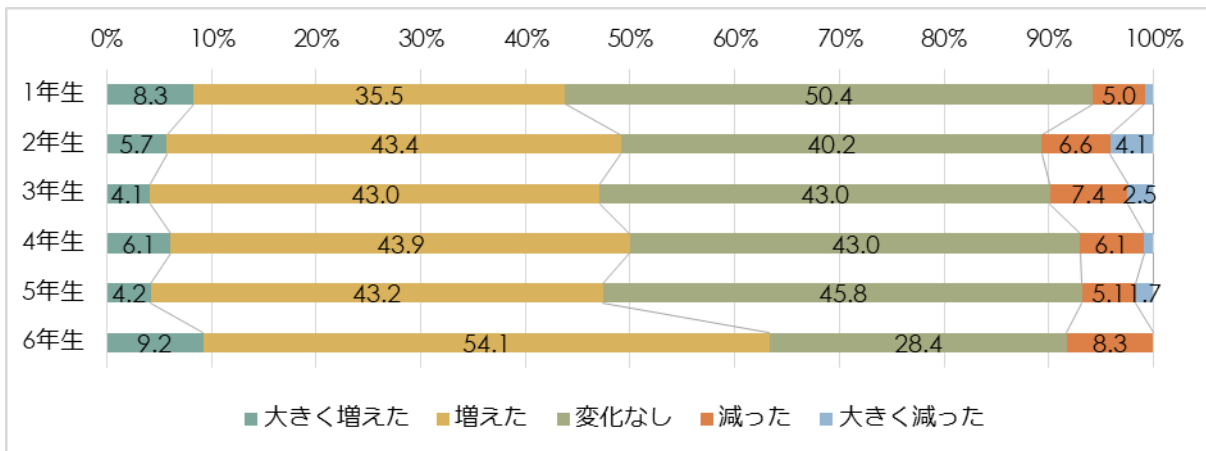
### 07. 時間を有効に利用する能力



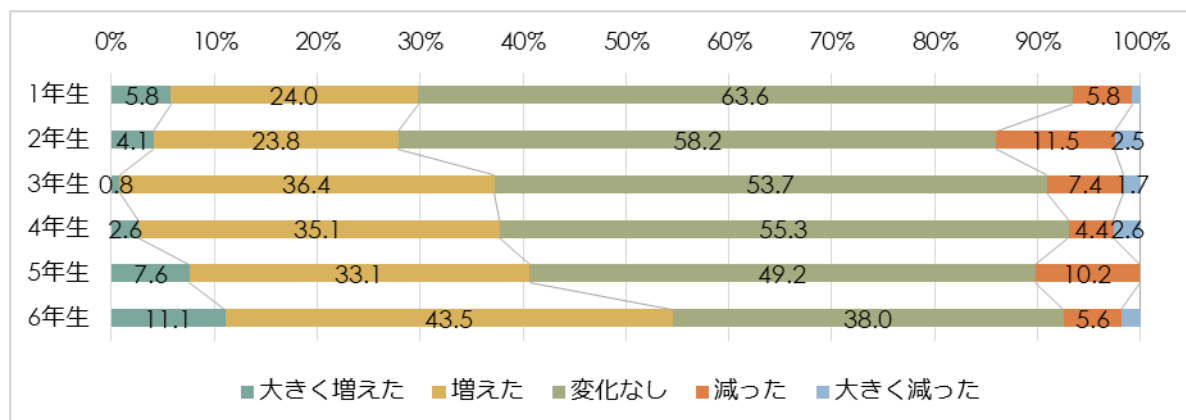
### 08. ものごとを分析的・批判的に考える能力



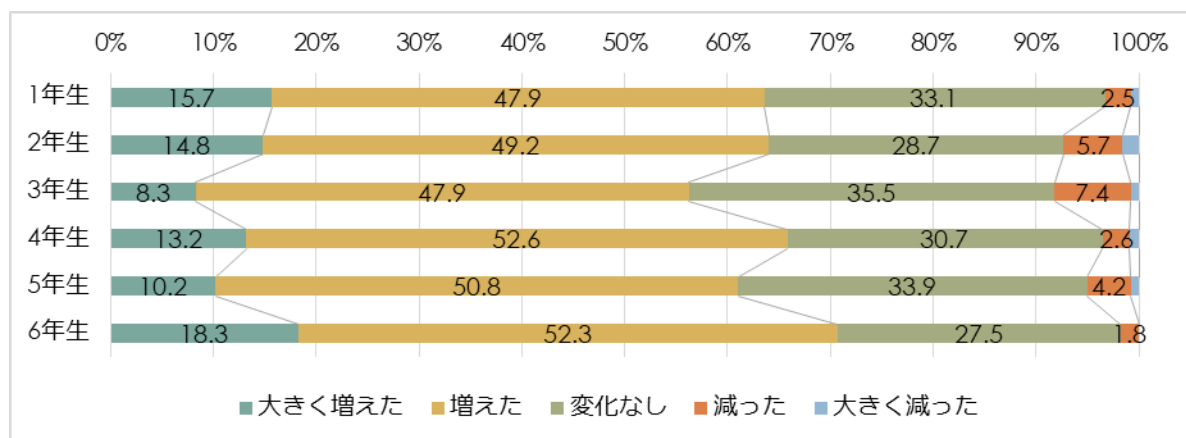
### 09. 幅広い教養



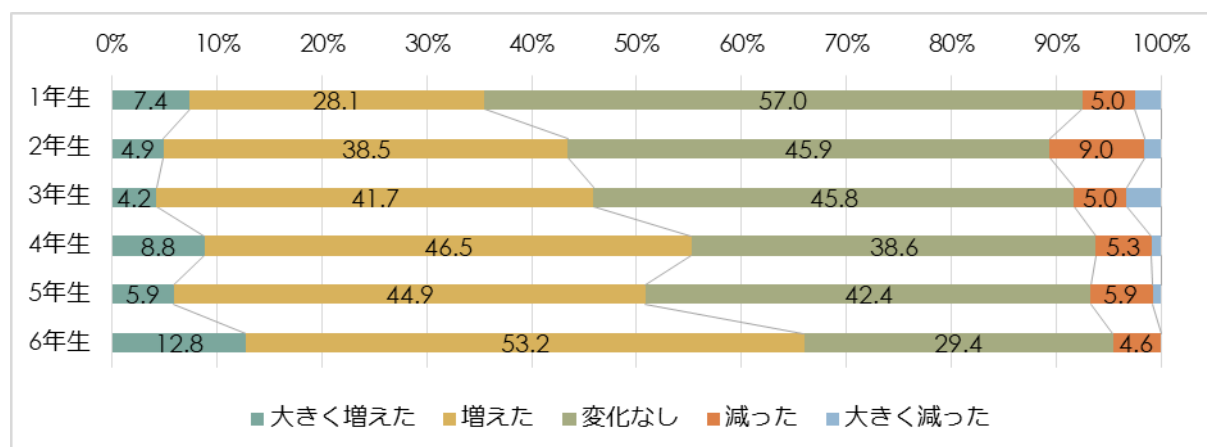
## 10. 文化的、国際的な多様性を理解する能力



## 11. 人間関係を築く能力

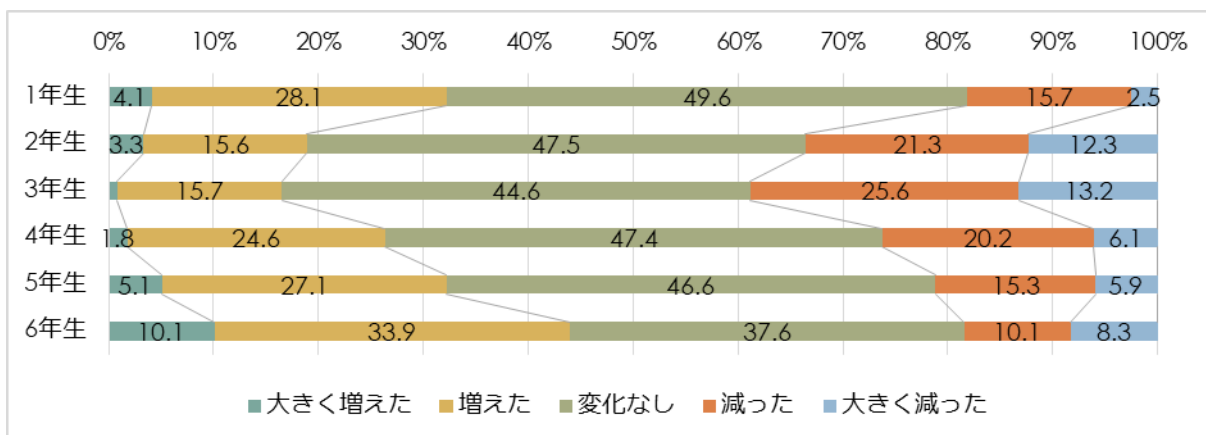


## 12. 計画や目標を立てて行動する能力

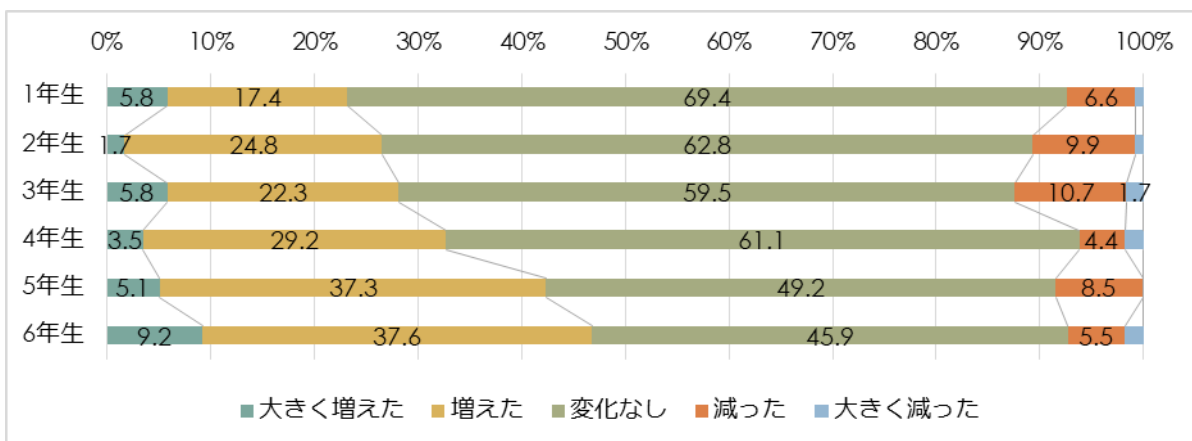




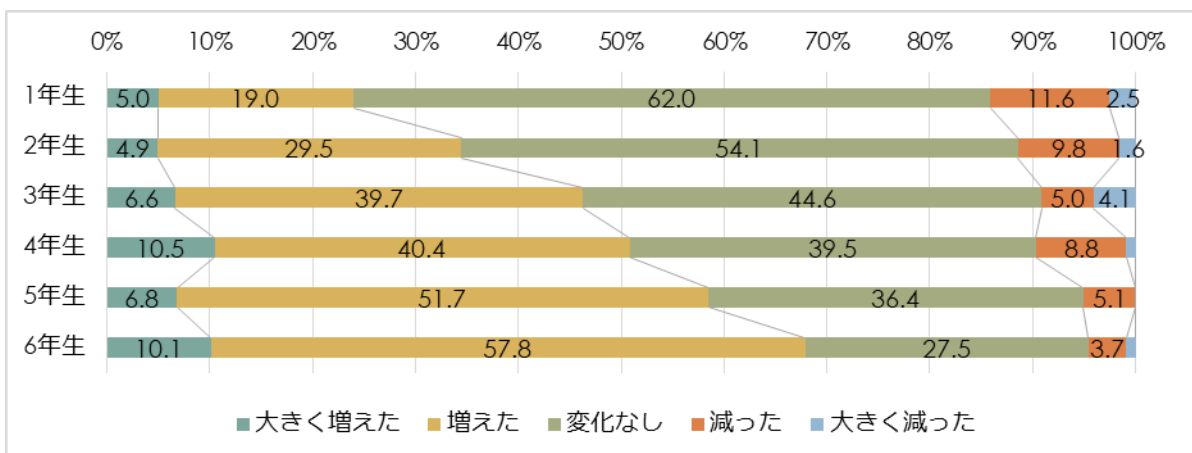
### 13. 外国語の運用能力



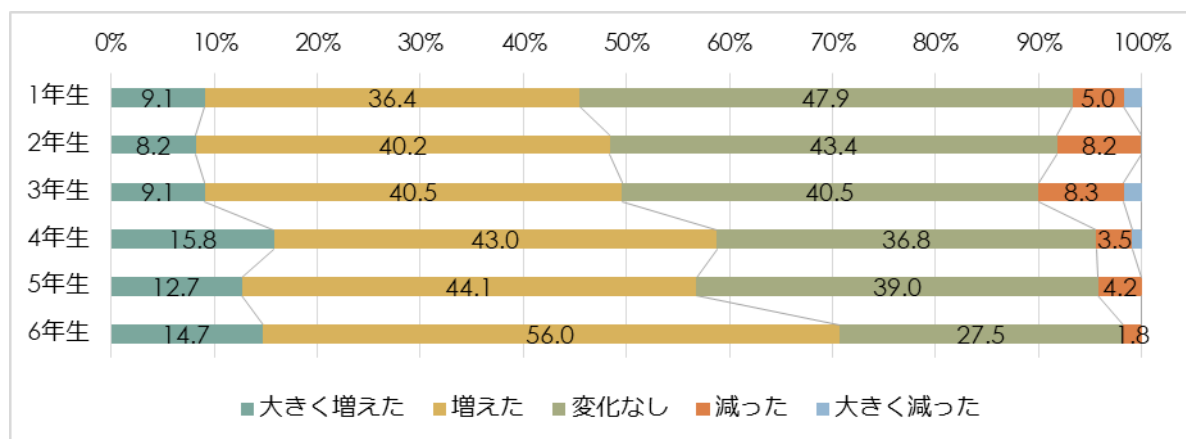
### 14. リーダーシップの能力



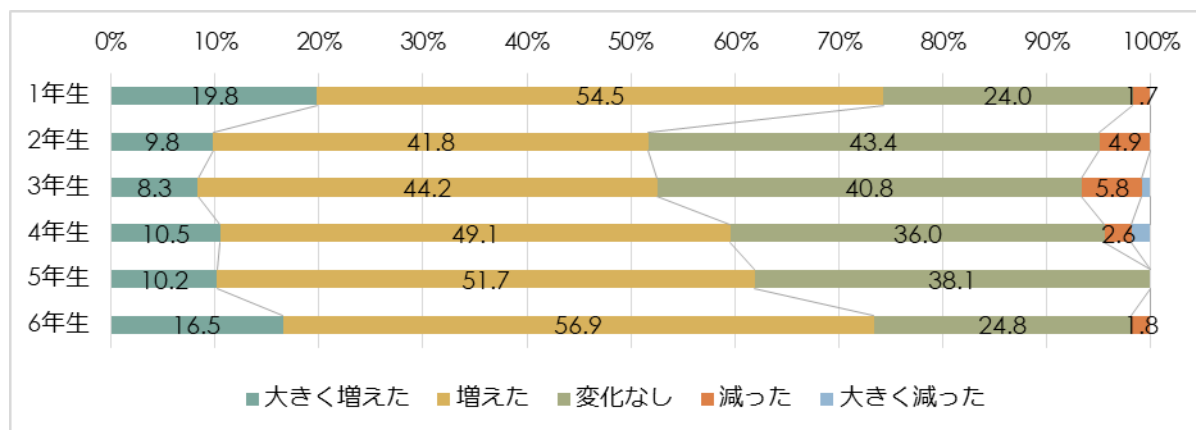
### 15. 授業の重要なポイントをノートにまとめる能力



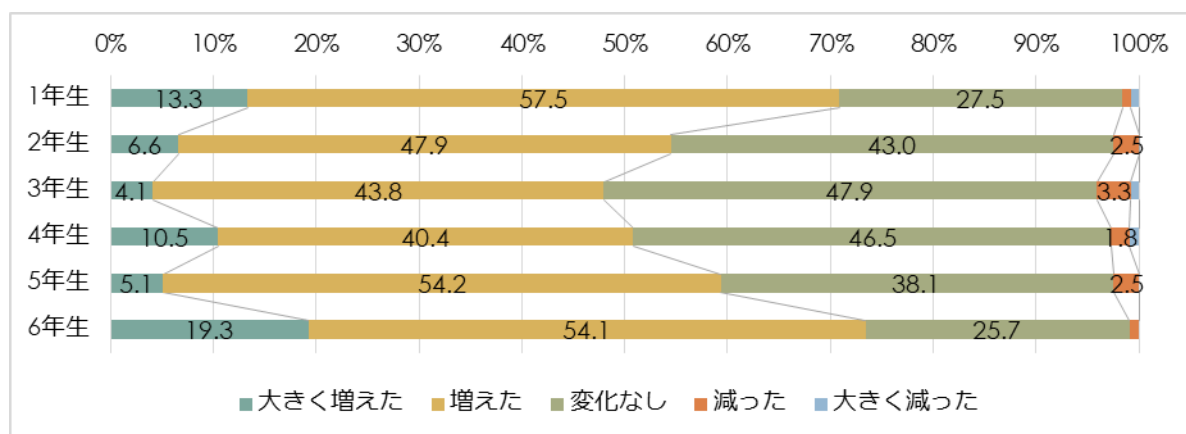
16. 一般教育科目、基礎科目あるいは専門科目に関する知識や技能



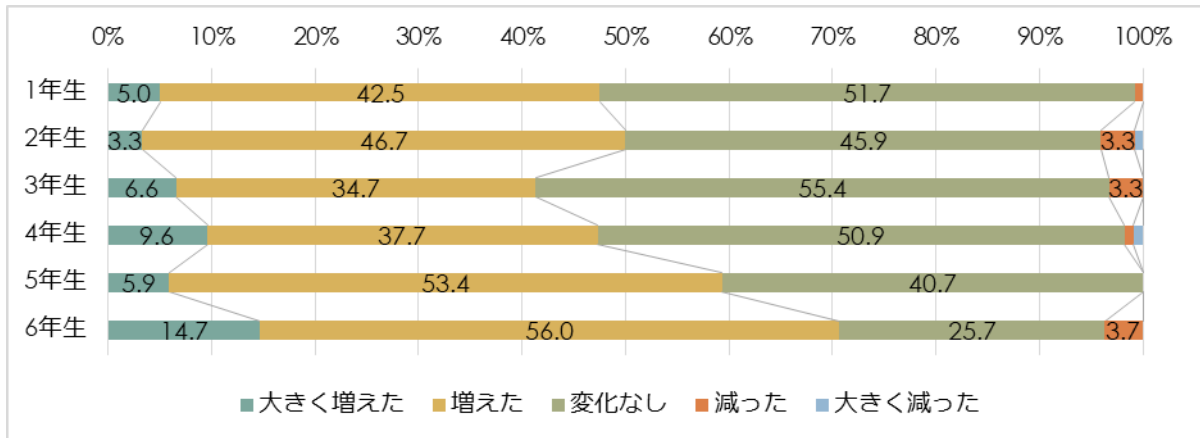
17. パソコン等を使って文書や資料を作成する能力



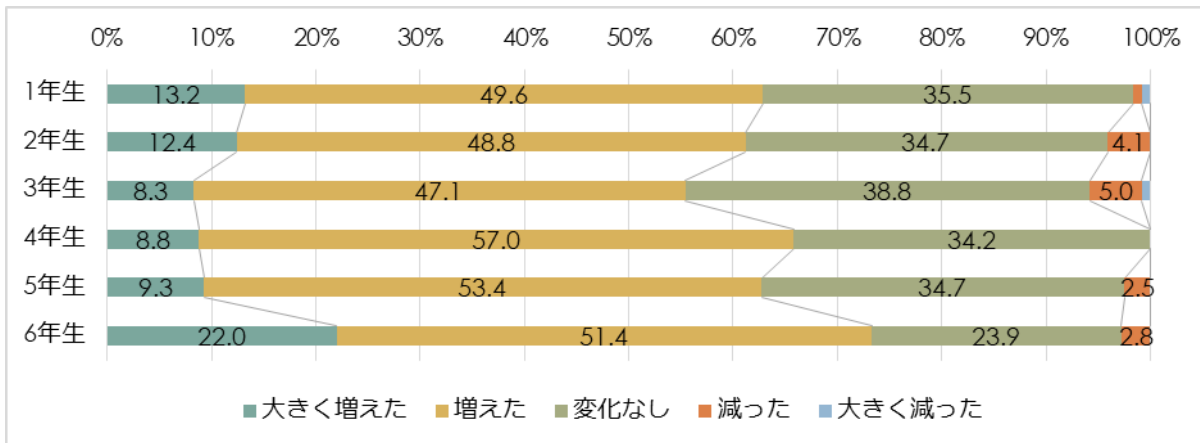
18. 他の人と協力して物事を遂行する能力



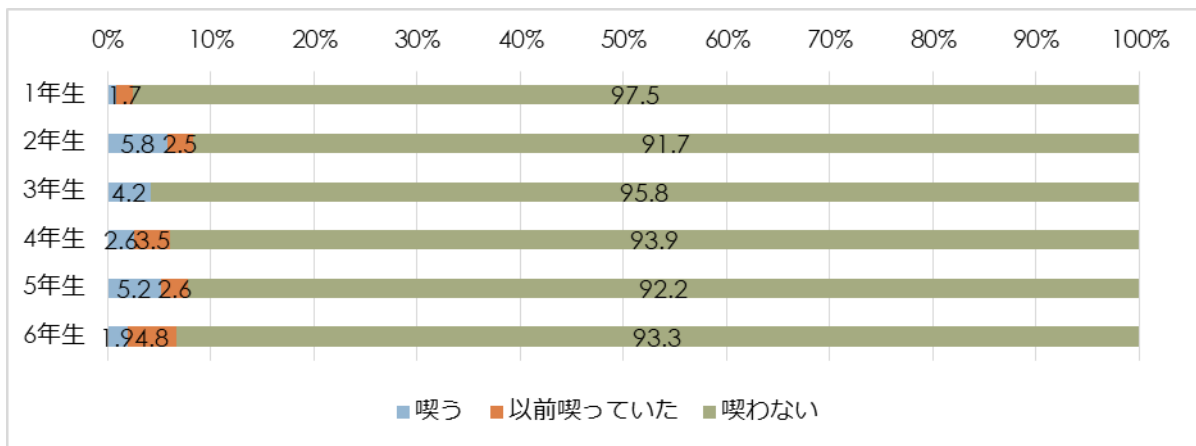
## 19. 自分の意見を筋道立てて表現する能力



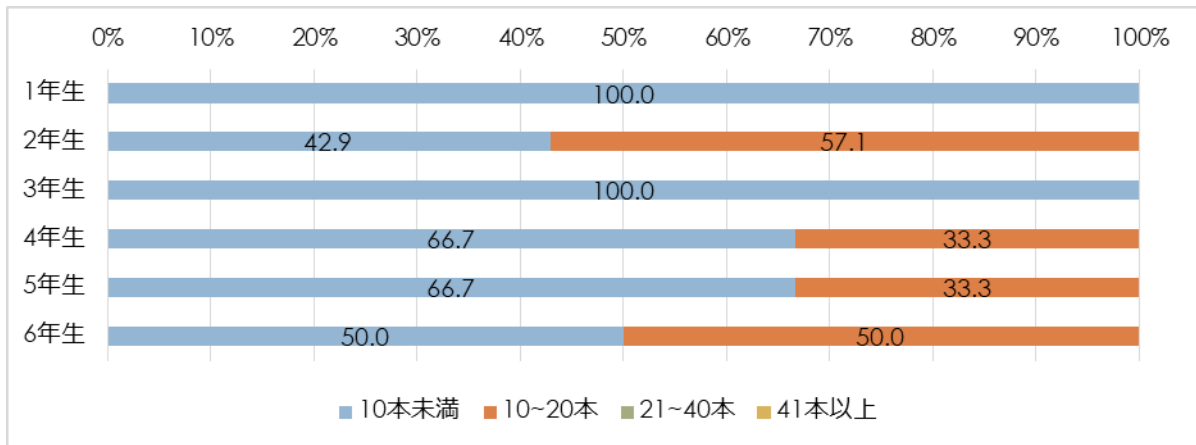
## 20. コミュニケーションの能力



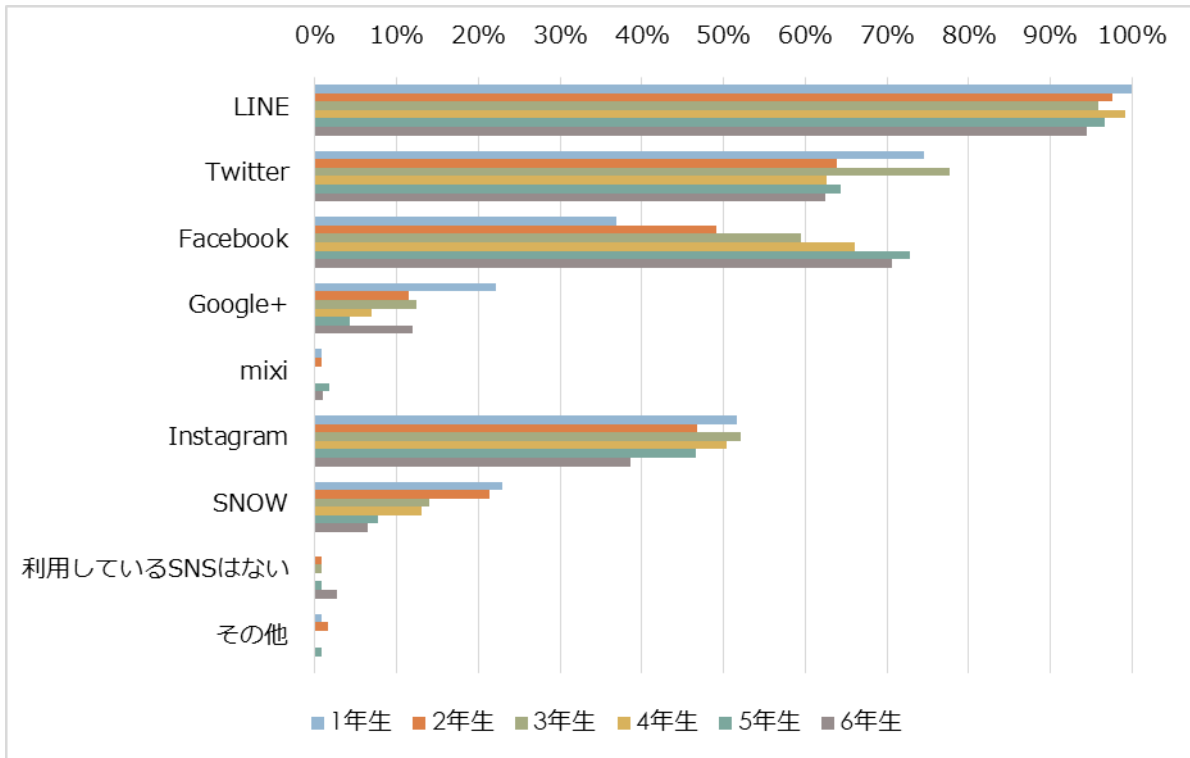
問 25. ここから、喫煙について伺います。あなたはタバコを喫いますか。



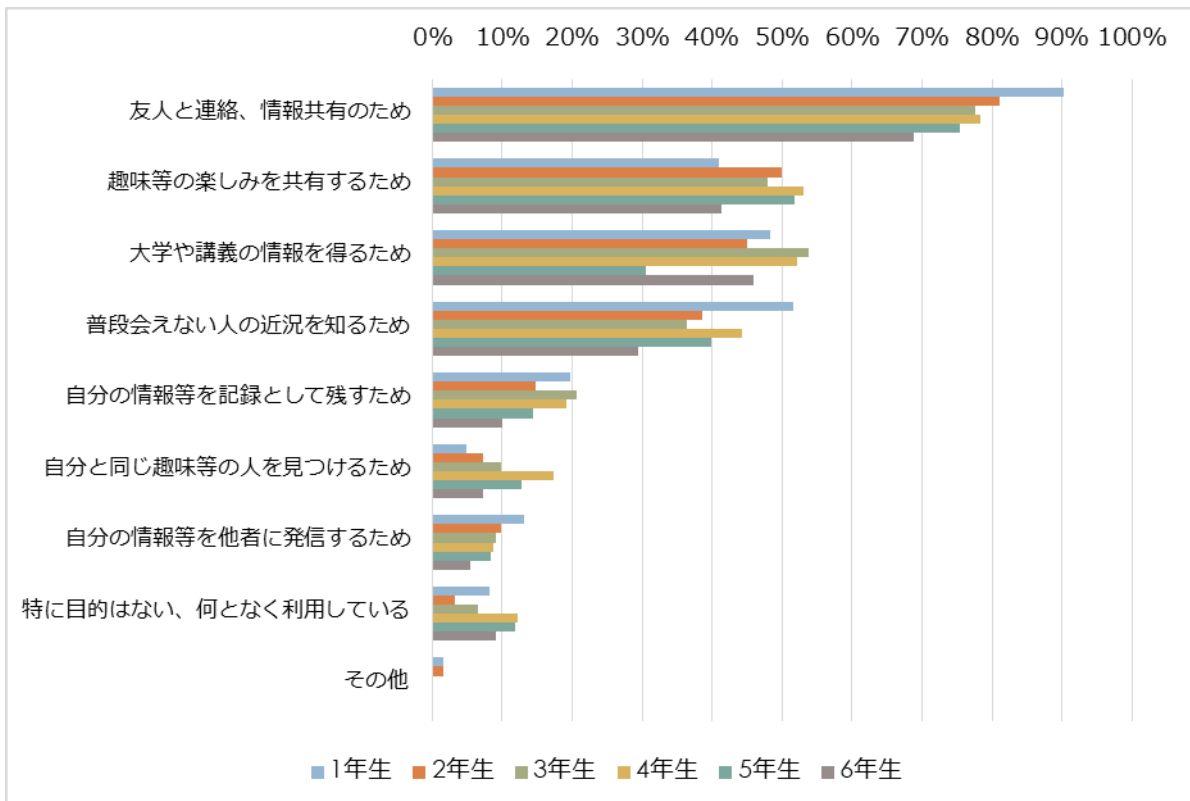
問 26. 問 25 で 1. 喫うに○をつけた学生に質問します。あなたは 1 日にタバコをどの程度喫いますか。



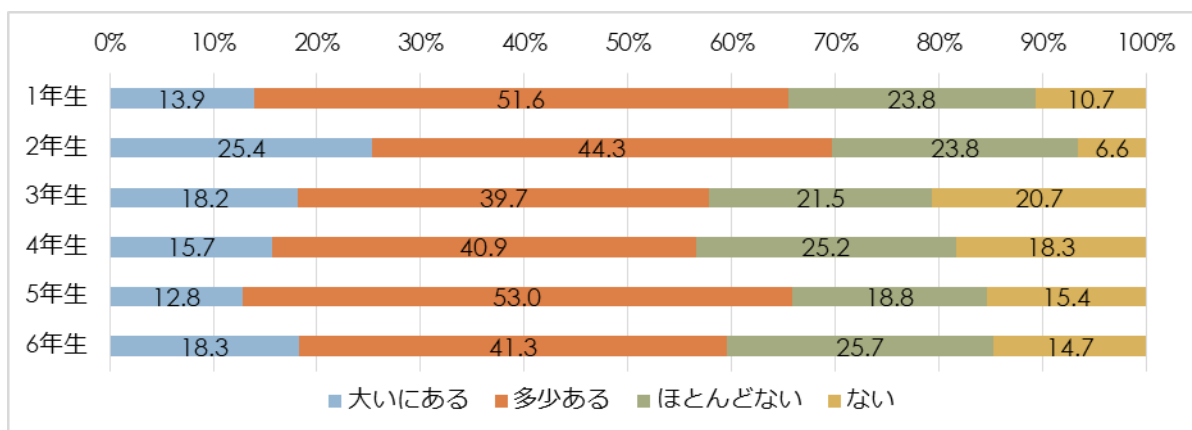
問 27. ここから、SNS（ Social Networking Service）について伺います。現在利用している SNS に○を付けてください。（複数可）



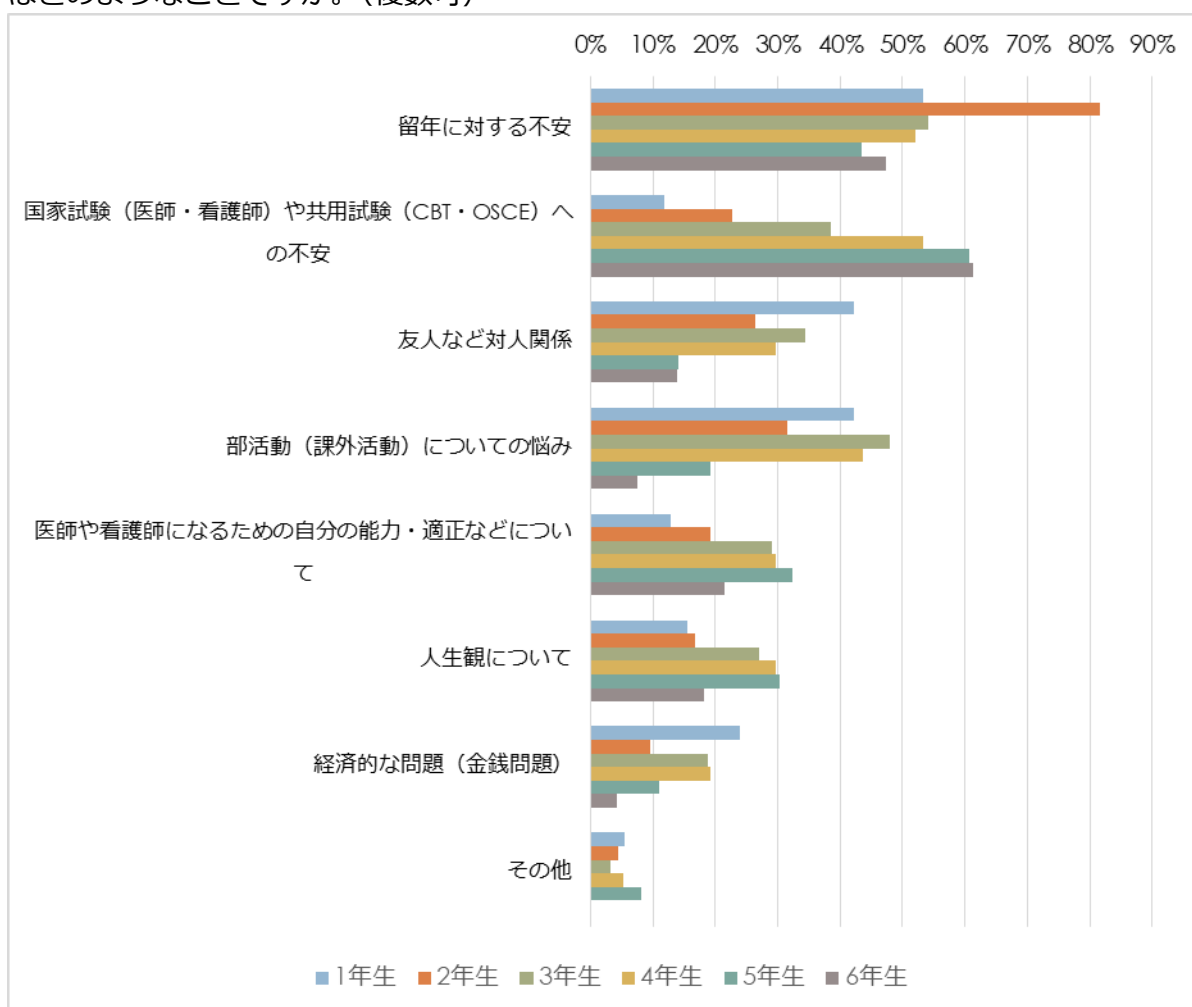
問 28. SNS の利用目的は。（複数可）



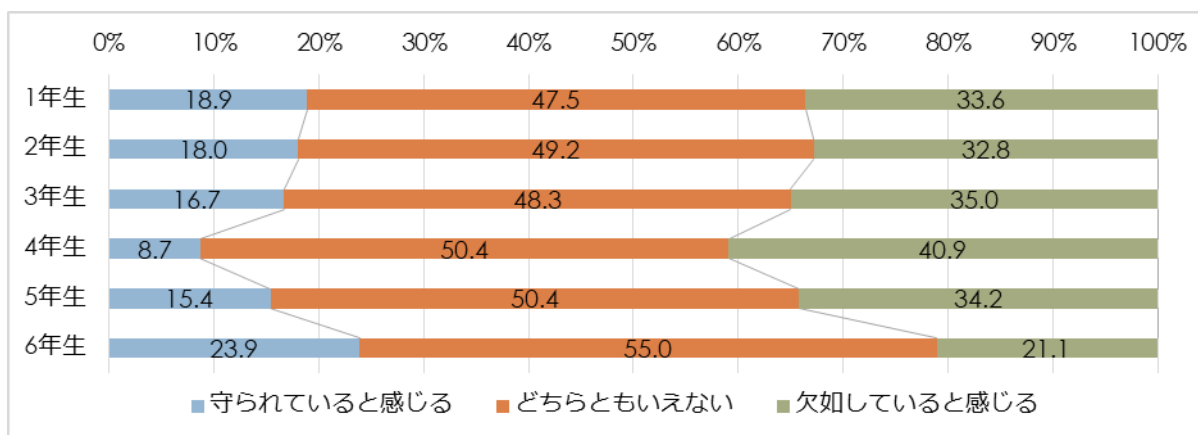
問 29. あなたに現在、悩みや不安はありますか。



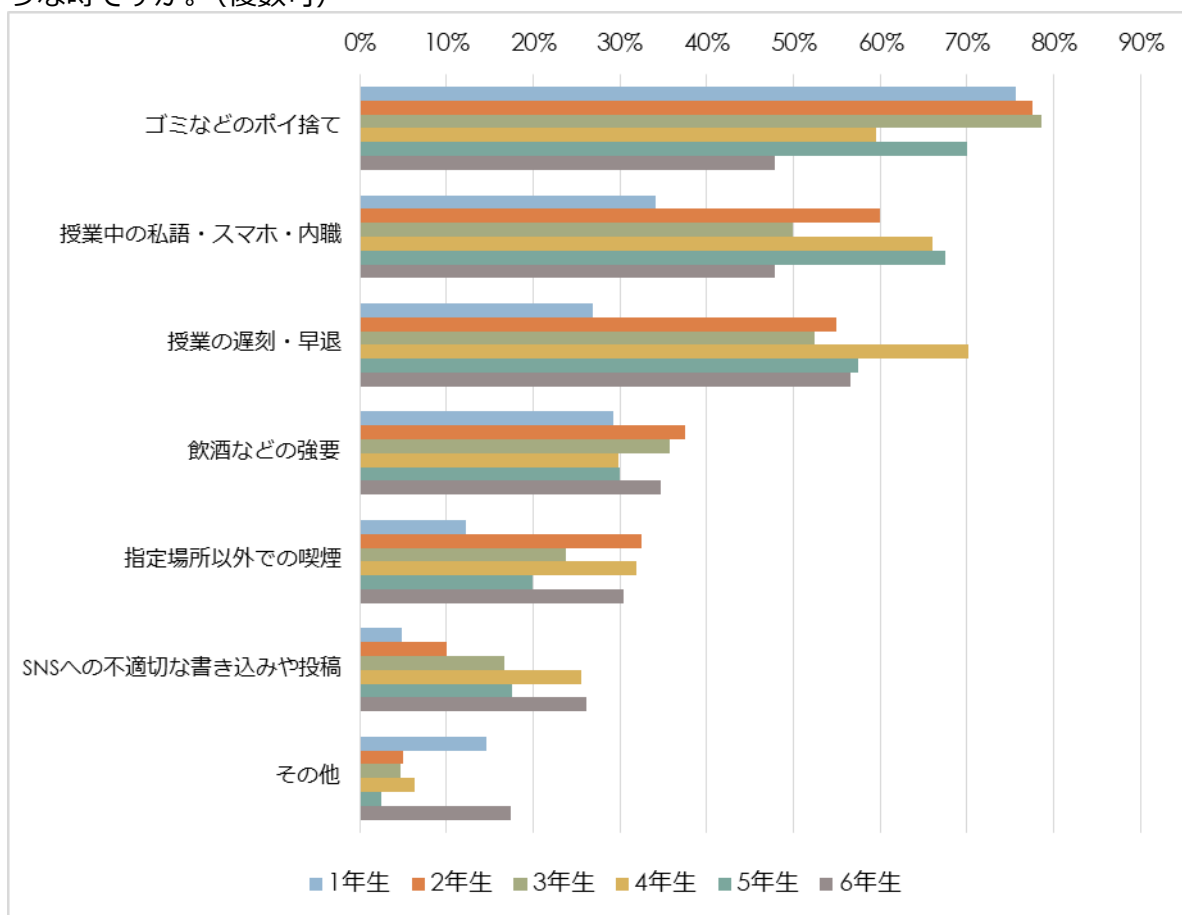
問 30. (問 29 で「ない」以外に○をつけた学生に質問します) 悩みや不安の具体的な事柄はどのようなことですか。(複数可)



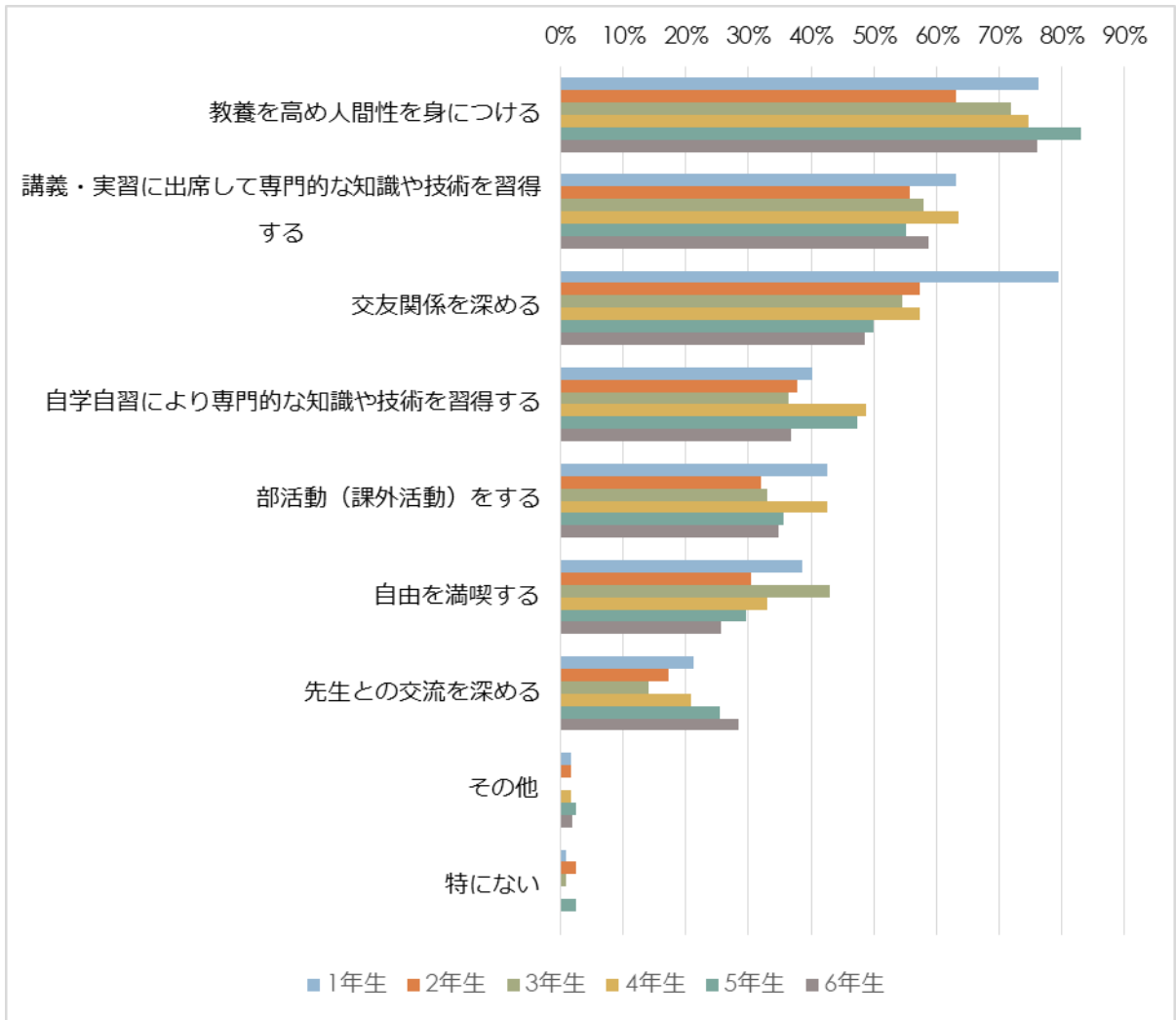
問 31. 東京医科大学生のモラル・マナーについてどのように思いますか。



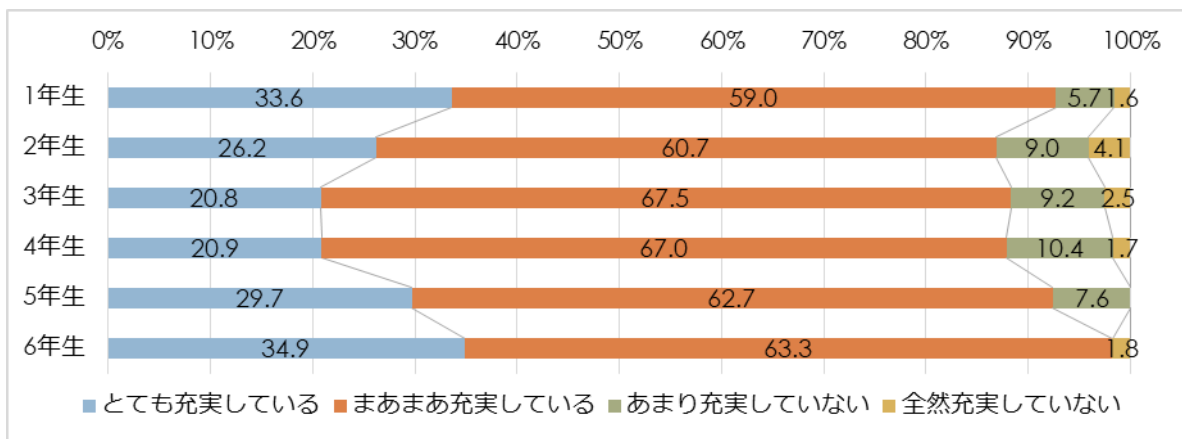
問 32. (問 31 で「欠如していると感じる」に○をつけた学生に質問します) それはどのような時ですか。(複数可)



問 33. 大学生活の中で大切だと思っていることは何ですか。(複数可)



問 34. あなたの大学生生活は充実していますか。





問 35. (問 34 で「とても充実している」あるいは「まあまあ充実している」に○をつけた学生に質問します) 学生生活は何によって充実していると思いますか。(複数可)

