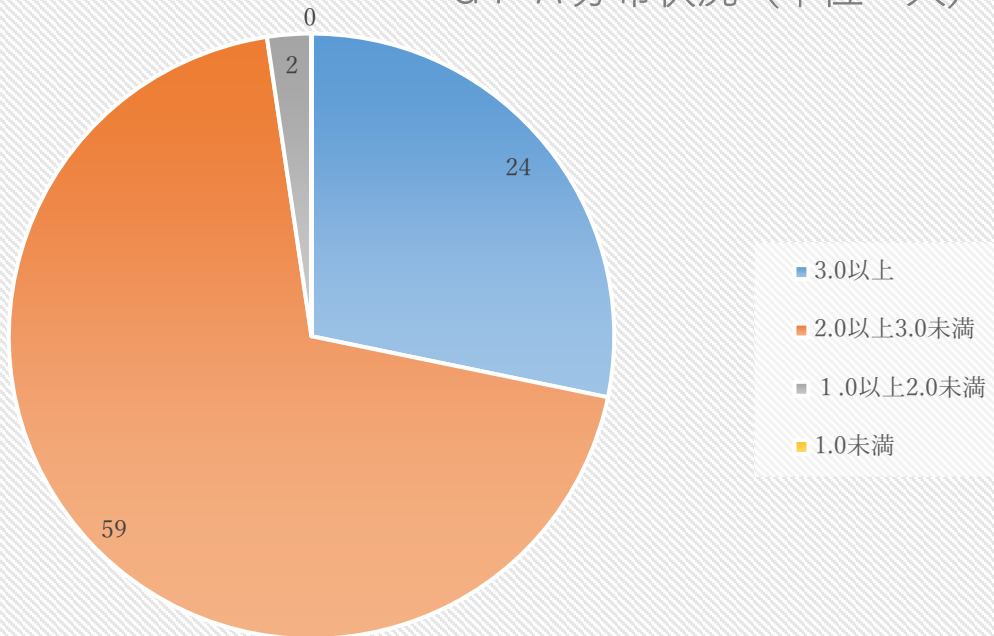


2020年度 成績の分布状況 (医学部看護学科)

医学部看護学科 第1学年 85名

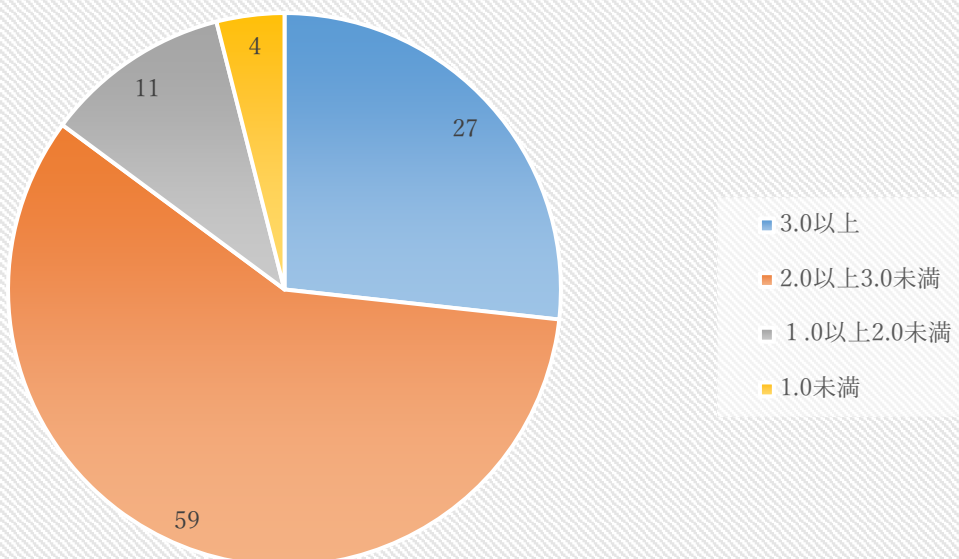
G P A分布状況 (単位：人)



下位1/4 : GPA 2.39以下 21名 ※同率者2名

医学部看護学科 第2学年 101名

G P A分布状況 (単位：人)

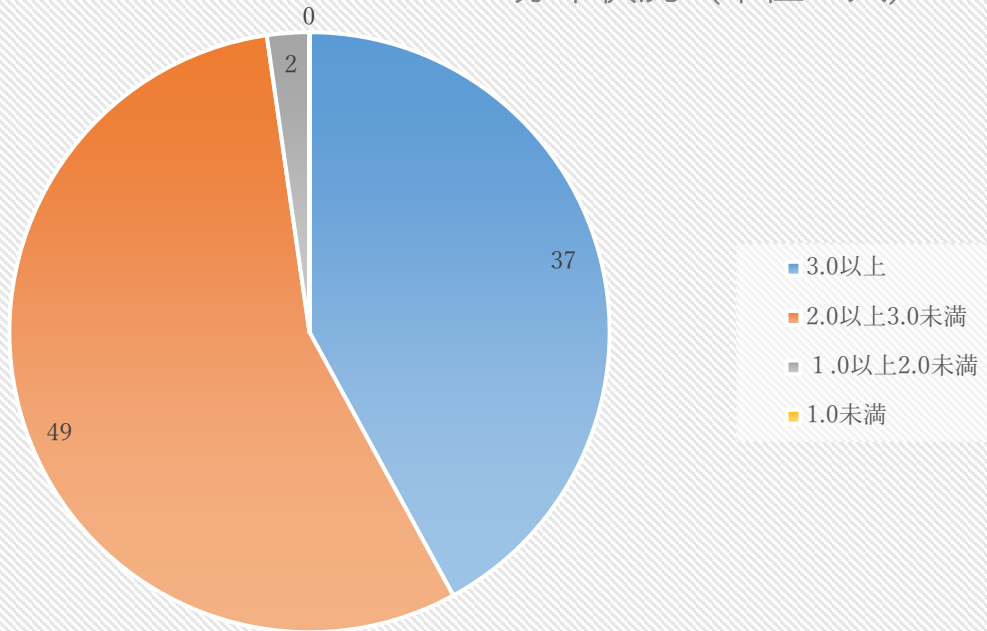


下位1/4 : GPA 2.19以下 25名

2020年度 成績の分布状況（医学部看護学科）

医学部看護学科 第3学年 88名

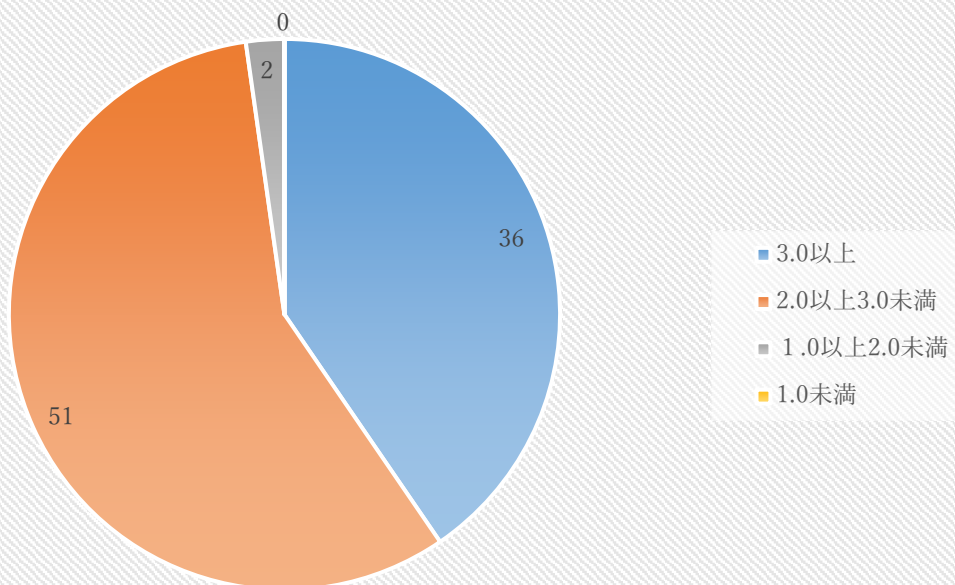
G P A分布状況（単位：人）



下位1/4：GPA 2.47以下 22名

医学部看護学科 第4学年 89名

G P A分布状況（単位：人）



下位1/4：GPA 2.66以下 22名 ※同率者2名